



STRAFİX ISI YALITIM SİSTEMİ

Yaşam Kalitenizi Yükselten
Isı Yalıtım Çözümleri

FIXA[®]
YAPI KİMYASALLARI

**Strafix ile
sıcak yuvalar ve
yaşam kalitesi
yüksek binalar**



Günümüzde modern yapılar, insanların barınma ihtiyaçlarını gidermenin ötesinde, estetik, konfor ve güvenlik ihtiyaçlarına da en iyi şekilde yanıt vermektedir. İleri teknolojiye sahip binalar, içinde yaşayanların hayat standartlarını yükselterek mutlu bir yaşam sürmelerini sağlar. Binaların bu özelliklerinde, inşaatın her aşamasında kullanılan yapı kimyasalları önemli bir rol oynar.

FIXA YAPI KİMYASALLARI, modern yapıların yalnızca yüksek kaliteli yapı malzemeleri ile inşa edilebileceği anlayışından yola çıkarak 2001 yılında İstanbul'da kuruldu.

Araştırma ve geliştirmeye verdiği önemle kısa sürede sektörünün aranan markaları arasına giren FIXA YAPI KİMYASALLARI, bugün İstanbul'daki fabrikasına ek olarak, 2009'da Adana ve 2011'de Ankara'da kurduğu tesislerinde yılda 350.000 ton toz, 5.000 ton sıvı ve 5.000 ton silikon-mastik üretimi kapasitesine sahiptir. 2013 yılında tamamladığı MS Hibrid, poliüretan ve silikon üretim tesisi ile Türk yapı sektörünü üstün teknoloji ürünlerle tanıştırmıştır.

FIXA'nın iştiraki olan İGLOTEK Isı Yalıtım Sistemleri ise 2011'de İstanbul'da kurulmuş olup, ısı yalıtım sektörünün ihtiyacı olan yüksek nitelikli beyaz ve gri EPS üretimi yapmaktadır.

FIXA, ürün kalitesini daima en yukarıda tutmak, müşteri ihtiyaç ve beklentilerine yanıt verebilmek için AR-GE ve eğitim ile birlikte kalite kontrol sistemlerine de büyük önem vermektedir. Ürün kalitesini etkileyen tüm hammaddeler, yarı mamuller ve üretimi tamamlanmış ürünler piyasaya arz edilmeden önce mutlaka gerekli kontrollerden geçirilmektedir. FIXA, CE, TSE, TSEK gibi kalite belgelerinin yanı sıra ISO 9001:2015 kalite yönetim sistemi sertifikalarına ve yurtdışı pazarlarda aranan diğer kalite belgelerine sahiptir.

FIXA, ürün seçimi ve ürünlerin doğru uygulanmasını mümkün kılmak için, tüm müşterilerine donanımlı ve profesyonel satış kadroları ve destek birimleri ile hizmet vermektedir.

Tüm bayilerini aynı zamanda iş ortakları olarak gören FIXA, yurt çapında sahip olduğu yaygın bayi yapılanmasının yanı sıra, pek çok ülkede kurduğu distribütörlük ağı ile ihracatını da her geçen gün güçlendirmeye devam etmektedir. KKTC, Bulgaristan, Gürcistan, İran, Irak ve Rusya gibi komşu ülkelerin yanı sıra Avrupa Kıtası'nda Fransa, İngiltere, Belçika, Hollanda, Slovakya, Malta, Asya Kıtası'nda Azerbaycan, Türkmenistan, Kazakistan, Hindistan, Lübnan, Suudi Arabistan, Kuveyt ve Afrika Kıtası'nda Nijerya, Sudan, Mısır, Tanzanya ile Gana FIXA'nın düzenli ihracat yaptığı ülkeler arasında yer almaktadır.

FIXA, bugün İstanbul, Adana ve Ankara'da, tamamı bilgisayar otomasyonlu modern üretim tesislerinde su yalıtım sistemleri, sızdırmazlık ürünleri, onarım, güçlendirme ve restorasyon ürünleri, zemin sistemleri, ısı yalıtım sistemleri, beton ve harç katkıları, kalıp ayırıcılar ve kür malzemeleri, çimento esaslı sıvalar ve örgü harçları, seramik yapıştırıcıları, seramik derz dolguları ve teknik yapıştırıcılar olmak üzere toplam 11 ürün grubunda, yurtiçi ve yurtdışı inşaat, marin ve çeşitli endüstriyel sektörlere yüksek kaliteli ürünler sunmaktadır.



YAPI KİMYASALLARI

İstanbul Fabrikası

Açık Alan	7000 m ²
Kapalı Alan	4200 m ²
Üretim Kapasitesi	150.000 ton/yıl (toz ürün) 5.000 ton/yıl (sıvı ürün) 5.000 ton/yıl (silikon-mastik)



Adana Fabrikası

Açık Alan	3500 m ²
Kapalı Alan	2500 m ²
Üretim Kapasitesi	80.000 ton/yıl (toz ürün)



Ankara Fabrikası

Açık Alan	7200 m ²
Kapalı Alan	4800 m ²
Üretim Kapasitesi	120.000 ton/yıl (toz ürün)



EPS

İstanbul Fabrikası

Açık Alan	4500 m ²
Kapalı Alan	5000 m ²
Üretim Kapasitesi	350.000 m ³ /yıl (EPS)



Isı Yalıtımı Nedir?



Isı yalıtımı, farklı sıcaklıktaki iki ortam arasında ısı geçişini azaltmak için yapılan bir uygulamadır.

Isı yalıtımı, yapılarda kışın ısı kayıplarının, yazın ise ısı kazançlarının sınırlandırılması için yapılır.

- Isı yalıtımı, her türlü iklimde gereklidir; sadece soğuk havalarda binaların ısıtılmasında değil, sıcak havalarda binaların iç ortamının soğuk kalmasında da çok önemli bir rol oynar. Dolayısıyla 12 ay boyunca tasarruf sağlayan bir sistem olarak görülebilir. Uzun ömürlü ve kalıcıdır.
- Sağlıklı ve rahat bir yaşam sadece uygun ısı ve nem şartlarına sahip mekânlarda mümkündür. Bir binanın sıcak bir yuvaya dönüşmesini bu şartlar sağlar. Hem yaz hem kış aylarında mekân sıcaklığını ekonomik şekilde dengelemek ve korumak, iyi bir dış cephe yalıtımıyla mümkündür.
- Isı yalıtımı, evlerde küflenme, siyah leke ve mantar oluşmasına neden olan terlemeyi (yoğuşma) önleyerek aynı zamanda binanın ömrünü uzatır. Betonarme içerisindeki demir donatısının korozyona uğramasını engeller. Bu sayede binanın depreme karşı dayanıklılığını artırır.
- Isı yalıtımı, atmosfere yayılan karbondioksit (CO₂), kükürtdioksit (SO₂) gibi sera gazlarının azalmasına ve sera etkisi, küresel ısınma, iklim değişikliği gibi olumsuzluklarla mücadeleye katkıda bulunur.
- Türkiye, ihtiyacı olan enerjinin çok büyük bir kısmını ithal etmektedir. Standart ve yönetmeliklere uygun ısı yalıtımı yapılması enerjide dışa bağımlılığımızın azalmasını sağlayacaktır.
- Isı yalıtımı, yalnızca ısıtma ve soğutma maliyetlerini değil, ısıtma ve soğutma tesisatındaki ilk yatırım maliyetini düşürür.
- Çevre kirliliğini azaltır, doğa dostudur.

Isı yalıtımı, **Enerji Verimliliği Kanunu** ile 2011 yılında zorunlu hale getirilmiştir.

Isı Yalıtımı Kârlı Bir Yatırımdır.

Isı yalıtımı binanın inşası aşamasında yapılmalıdır. Yalıtım, toplam inşaat giderlerinin çok küçük bir kısmını oluşturmakla beraber daha düşük kapasiteli bir ısıtma sistemi (kazan, radyatör, klima vb) kullanılması da ilk yatırım maliyetlerini azaltacaktır.

Mevcutta ısı yalıtımı olmayan ya da yönetmelik ve standartlara uygun şekilde yalıtılmamış eski binalarda da ısı yalıtımı yapılması hem gerekli hem de yasal bir zorunluluktur. Bu yatırım maliyeti bina sakinleri için ilk anda çok görünse de ısıtma ve soğutma giderlerinde yapılacak tasarruf ile bu yatırım 3 – 4 yıl gibi kısa bir süre içerisinde geri dönmektedir. Üstelik bu süreden sonra giderlerde %60 oranında tasarruf sağlanmaya devam edecektir.

Mevcut binaların ısı yalıtımının yapılmasında bazı bankaların finansman destekleri bulunmaktadır.

Dünyada üretilen toplam enerjinin %50'si binalarda tüketilir.

Binalarda tüketilen enerjinin büyük bir kısmı ısınma ve soğutma amacıyla kullanılır. Yalıtımı doğru yapılmamış binaları ısıtmak ve soğutmak için olduğu kadar, kışın kaybolan, yazın ise istenmeden geri kazanılan ısının telafisi için de enerji harcanır.

Kış aylarında binalarımızı ısıtmak, aklımıza ilk gelen ihtiyaç olsa da yaz aylarında binaların soğutulmasındaki enerji ihtiyacı ısıtılmasına göre 4 kat daha fazladır.

Isı yalıtımı, binaların %60'a varan oranda daha az enerji ile ısıtılmasını ve soğutulmasını sağlar.

YALITIMSIZ BİR YAPIDA ISI KAYIP ORANLARI



TS 825 Binalarda Isı Yalıtım Standardı

TS 825, ülkemizdeki binaların ısıtılmasında kullanılan enerjiyi sınırlayan, enerji tasarrufu sağlayan, ihtiyaç duyulan enerji tüketiminin hesaplanmasında kullanılacak hesap metodunu ve değerlerini belirleyen bir standarttır.

TS 825 standardının yürürlüğe girmesi ile birlikte, henüz proje aşamasında olan yeni binalar için doğru metodlar kullanılarak ve doğru yapı malzemeleri tercih edilerek ayrıntılı bir ısı yalıtım projesi çıkarılmalıdır.



14 Haziran 1999

tarihinde resmi gazetede yayınlandı ve

Aralık 2013'te

güncellendi.

14 Haziran 2000

tarihinden itibaren inşa edilecek olan

tüm ruhsatlı binalarda

mecburi standart olarak getirildi.

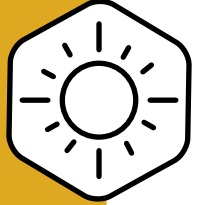


Hesap Metodu

Ülkemizdeki binaların ısıtılmasında / soğutulmasında kullanılan **enerji miktarlarını sınırlayarak enerji tasarrufu sağlamak**, enerji ihtiyacının hesaplanması sırasında kullanılacak **standart hesap metodunu ve değerini belirlemek** ve enerji verimli konfor şartları yüksek binalar üretilmesini sağlamak amacıyla hazırlandı.

TS 825 hesaplamalarında ülkemiz 5 bölgeye ayrılmıştır.

Bu haritaya göre her derece - gün bölgesinde **hesaplamalarda kullanılan aylık sıcaklık ortalamaları** ve **güneş enerjisi** ışınım şiddetleri gibi kabul değerleri belirlenmiştir.



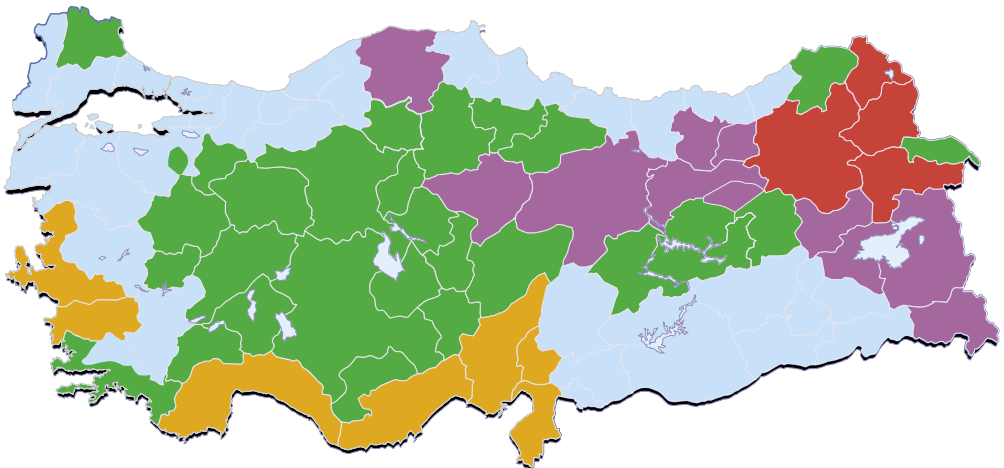
1. Bölge

2. Bölge

3. Bölge

4. Bölge

5. Bölge



Strafix Isı Yalıtım Sistemleri ile sıcak yuvalar ve yaşam kalitesi yüksek binalar

FIXA tarafından geliştirilen Strafix Isı Yalıtım Paketleri ile yapılarınız güvenli, uzun ömürlü ve ekonomik bir yalıtıma kavuşuyor. Strafix Isı Yalıtım Paketleri, duvarlardan ısı geçişini önleyerek kışın ısınma giderlerini, yazın soğutma giderlerini azaltır. Strafix, bina içinde dengeli ısı dağılımı sağlayarak yaşanan mekânlarda rutubetsiz, sağlıklı ve konforlu bir yaşam alanı sunar.

Isı yalıtım sistemlerinde sürdürülebilir kalite ve verim için ısı yalıtım malzemesi ve içinde yer alan tüm yan ürünlerin kalite standartlarını karşılaması beklenmelidir. Strafix Isı Yalıtım Paketleri'nin tüm bileşenleri, TS 825 ve Isı Yalıtım Yönetmeliği'nin belirlediği standartların üzerinde yapı malzemelerinden üretilmiştir. Etkili bir ısı yalıtımı için gerekli tüm ürünleri içeren Strafix Isı Yalıtım Paketleri, aynı zamanda ısı yalıtım sistem malzemelerinin birbirleriyle olan uyumu ve performanslarını denetleyen TS EN 13499 Sistem Standardı kapsamında TSE belgesine sahiptir. Bu standart ile EPS ısı yalıtım plakaları ile yapılan dış cephe ısı yalıtım sistem malzemelerinin birbirleriyle olan uyumu ve performansları denetlenmektedir.



Strafix Isı Yalıtım Paketi

TS EN 13499 sistem standardı TSE belgesine sahiptir.



Isı yalıtım sistemlerinde sürdürülebilir kalite ve verim için geçerli kriterler takip edilmeli, kullanılacak ısı yalıtım malzemesi ve içinde yer alan tüm yan ürünlerin standardı karşılaması beklenmelidir. **TS EN 13499 ile EPS ısı yalıtım plakaları ile yapılan dış cephe ısı yalıtım sistem malzemelerinin birbirleriyle olan uyumu ve performansları denetlenmektedir.**

Strafix Isı Yalıtım ürünleri sistem olarak uygulandığında **FIXA güvencesi altındadır.**

- **Strafix Isı Yalıtım Sistemi**, TS 825 Standartı'nda bir yalıtım yapılması için gerekli tüm ürünleri ürün gamında barındırmaktadır.
- **Strafix Isı Yalıtım Sistemi** hem yeni yapılarda hem de mevcut yapılarda kolayca uygulanır.
- Isı yalıtımında binalara özel esnek çözümler için **Strafix Isı Yalıtım** paketleri uygulanabilir.
- Kalınlığı sabit kalır, zamanla incelmez.
- Çevre kirliliğini azaltır, doğa dostudur.
- Uygulandığı binalarda hem ısı iletkenliğine etki eder, hem de yoğuşmanın önüne geçer.
- Yapıyı uzun yıllar korur, yapının nefes almasını sağlar.
- Dış etkilere karşı dayanıklıdır.



FIXA, haksız rekabetin karşısındadır.



FIXA STRAFIX Isı Yalıtım Sistemleri EPS ısı yalıtım levhası üretiminde haksız rekabeti önlemeye, kaliteli üretimi teşvik etmeye yönelik kalite denetim sistemi (KDS) belgesini almaya hak kazanmış ilk 10 markadan birisidir. (KDS) EPS mamül üreticilerinin kaliteli ve standartlara uygun malzeme üretmeleri ve EPS ısı yalıtım malzemesi kullanıcılarının haklarını güvence altına almak üzere EPSDER tarafından başlatılan haksız rekabet ile mücadele etmeyi hedefleyen bir sistemdir.

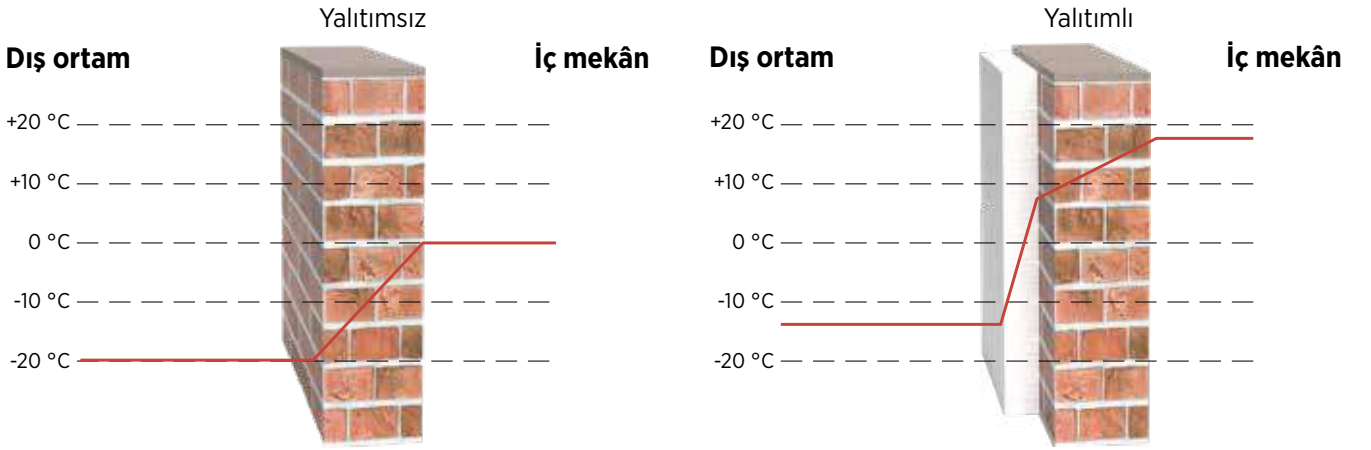


Strafix Isı Yalıtım Sistemi

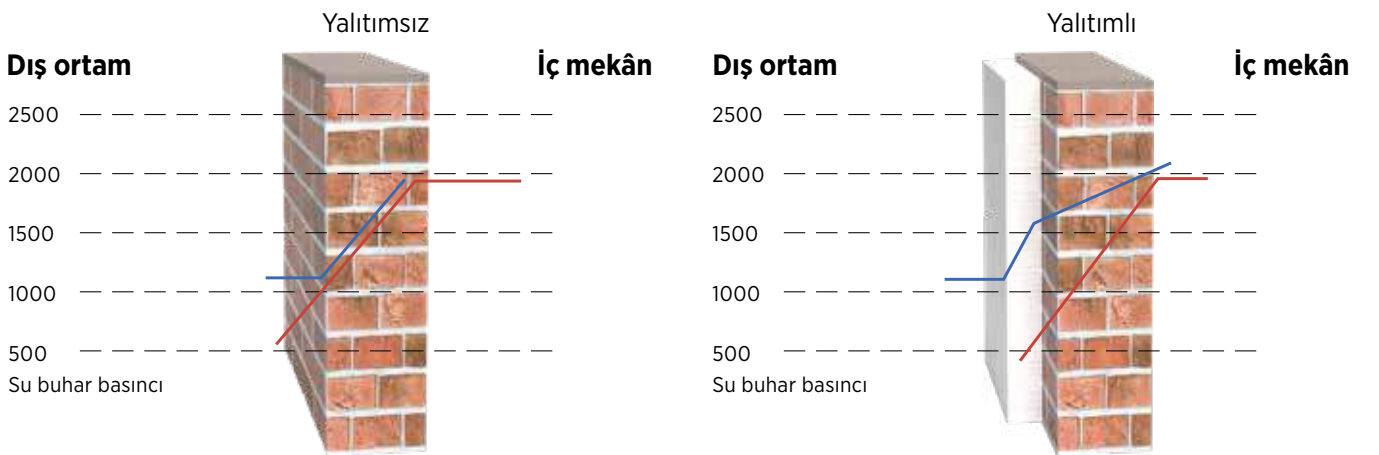
Strafix, farklı özelliklerde 3 ayrı yalıtım paketi sunmaktadır. Strafix Isı Yalıtım Sistemi sadece uygulandığı cephelerin ısı iletkenlik kat sayısı değerlerine olumlu etki yapmakla kalmaz, aynı zamanda duvarlarda su buharı geçirgenliğini de düzenleyerek terlemenin (yoğuşma) önüne geçer. Bu sayede siyah leke, küflenme ve mantar oluşmasını engelleyerek binanın ömrünü uzatır.

Strafix Isı Yalıtım Paketleri, yeni yapılarda kolayca uygulanabileceği gibi mevcut binalarda da dış cephe boyası yenilenirken kolayca uygulanır.

ISI KAYBI GRAFİĞİ



YOĞUŞMA GRAFİĞİ



Isı kaybı grafiği —————
Yoğuşma kaybı grafiği —————

Strafix Isı Yalıtım Paketleri

PAKET 1 EPS Beyaz

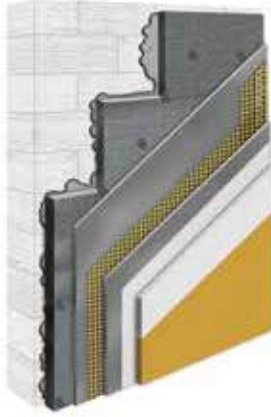


EPS (Beyaz) Levha



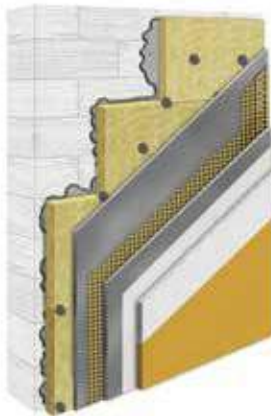
Isı Yalıtım Levhası
Yapıştırma Harcı

PAKET 2 EPS Grafite Takviyeli



EPS (Karbonlu)
Levha

PAKET 3 Taşyünü



Taşyünü Levha



Taşyünü
Yapıştırma Harcı

DÜBELLER

SIVAMA HARÇLARI

FİLELER

ASTAR

DEKORATİF SIVALAR



Standart Dübel
Plastik Çivili



Beton Dübeli
Çelik Çivili



Gazbeton Dübeli
Plastik Çivili



Tuğla Dübeli
Plastik Çivili



Taşyünü Dübeli
Çelik Çivili



Isı Yalıtım Levhası
Sivama Harcı
İNCE



Isı Yalıtım Levhası
Sivama Harcı
KALIN



STRAFİX File



PVC Köşe Profili (Fileli)



DECOPRIMER
Siva Astarı



FIRSTLEVEL
Çok Amaçlı Astar



Mineral Dokulu (İnce)



Mineral Dokulu (Kalın)



C30 İnce Çizgi Desenli



C40 Kalın Çizgi Dokulu

EPS (Beyaz) Isı Yalıtım Levhası



EPS (Genleştirilmiş Polistiren) polistiren taneciklerin şişirilmesi ve birbirine yapışması yolu ile üretilen, **%98**'i hareketsiz kuru havadan oluşan termoplastik ve kapalı gözenekli bir ısı yalıtım malzemesidir. EPS, diğer ısı yalıtım malzemeleriyle karşılaştırıldığında ekonomik çözümler sunan bir ısı yalıtım malzemesidir.

Kullanım yeri ve amacına göre farklı boyut ve yoğunluklarda üretilebilme imkânı vardır. Zamanla incelmeyen, kalınlığı sabit kalır.

- Yüksek ısı yalıtımı sağlar.
- Isıl iletkenlik grubu 0,040'tır.
- Isıl iletkenlik değerleri zamana bağlı olarak değişmez.
- Kırılma değeri düşüktür, basınca dayanıklıdır.
- Kapiler su geçirimsizliği yoktur.
- Bina ömrü boyunca yalıtım görevine devam eder. Özelliklerini yitirmez.
- TS EN 13501-1'e göre E sınıfındadır.

TEKNİK ÖZELLİKLER

TS EN 13163 Uygunluk Tablosu		Birim	Sınıfı	İlgili Standart
Isıl iletkenlik Grubu	0,040			TS EN 12667
Yoğunluk	16*	kg/m ³		TS EN 1602
Isıl İletkenlik Katsayısı (λ)	0,036	W/mK		TS EN 12667
Su Buharı Geçirgenliği (μ)	20-40			TS EN 12086
Dayanım Değerleri :				
• Yüzeyle Dik Çekme Dayanımı	≥ 100	kPa	TR100	TS EN 1607
• %10 Deformasyonda Basınç Dayanımı	≥ 80	kPa	CS (10) 80	TS EN 826
Tolerans Değerleri :				
• Boy Toleransı	± 2	mm	L2	TS EN 822
• En Toleransı	± 2	mm	W2	TS EN 822
• Kalınlık Toleransı	± 1	mm	T1	TS EN 823
• Gönye Toleransı	± 2	mm/m	S2	TS EN 824
• Düzlemsellik Toleransı	± 5	mm	P5	TS EN 825
• Boyutsal Kararlılık	$\pm \%0.2$		DS(N)2	TS EN 1603
Uzun Süreli Kısmi Daldırmada Su Emme	≤ 0.5	kg/m ²	Sınır değer	TS EN 12087
Kullanım Sıcaklığı	-50 / +75	°C		
Yangın Dayanımı	Zor alevlenir		E	TS EN 13501-1
Boyutları	50x100	cm		
Kalınlıkları	20-150	mm		

* İsteğe bağlı olarak farklı yoğunluklarda da üretilebilir.

EPS (Karbon Takviyeli) Isı Yalıtım Levhası



İçerdiği çok küçük karbon reflektörler sayesinde, geleneksel EPS ile karşılaştırıldığında daha iyi bir yalıtım etkisi sağlar. Karbon takviyeli ürünler düşük yoğunluklarda bile ısı iletkenlik grubu 0,035'e dahildir. İçerdiği kızıl ötesi emiciler veya kızıl ötesi yansıtıcılar ısı iletkenliğini ciddi ölçüde azaltma imkânı sunar.

Malzemenin gri rengi kendine özgüdür ve boya malzemesi içermez. Levha bu rengi bileşimindeki karbon reflektörlerden alır.

- Yüksek ısı yalıtımı sağlar.
- Isıl iletkenlik grubu 0,035'tir.
- Isıl iletkenlik değerleri zamana bağlı olarak değişmez.
- Kırılğan değildir, basınca dayanıklıdır.
- Karbon reflektör malzemesinin kullanımı ile ısı kaynaklı ısı dağılımı büyük ölçüde engellenir.
- Kapiler su geçirimsizliği yoktur.
- Bina ömrünce yalıtım görevine devam eder..
- TS EN 13501-1'e göre E sınıfındadır.

TEKNİK ÖZELLİKLER

TS EN 13163 Uygunluk Tablosu		Birim	Sınıfı	İlgili Standart
Isıl İletkenlik Grubu	0,035			TS EN 12667
Yoğunluk	16*	kg/m ³		TS EN 1602
Isıl İletkenlik Katsayısı (λ)	0,032	W/mK		TS EN 12667
Su Buharı Geçirgenliği (μ)	20-40			TS EN 12086
Dayanım Değerleri :				
• Yüzeyle Dik Çekme Dayanımı	≥ 100	kPa	TR100	TS EN 1607
• %10 Deformasyonda Basınç Dayanımı	≥ 60	kPa	CS (10) 60	TS EN 826
Tolerans Değerleri :				
• Boy Toleransı	± 2	mm	L2	TS EN 822
• En Toleransı	± 2	mm	W2	TS EN 822
• Kalınlık Toleransı	± 1	mm	T1	TS EN 823
• Gönye Toleransı	± 2	mm/m	S2	TS EN 824
• Düzlemsellik Toleransı	± 5	mm	P5	TS EN 825
• Boyutsal Kararlılık	$\pm \%0.2$		DS(N)2	TS EN 1603
Uzun Süreli Kısmi Daldırmada Su Emme	≤ 0.5	kg/m ²	Sınır değer	TS EN 12087
Kullanım Sıcaklığı	-50 / +75	°C		
Yangın Dayanımı	Zor alevlenir		E	TS EN 13501-1
Boyutları	50x100	cm		
Kalınlıkları	20-150	mm		

* İsteğe bağlı olarak farklı yoğunluklarda da üretilebilir.

Taşyünü Isı Yalıtım Levhası



Taşyünü, doğada bulunan volkanik kayalardan elde edilen mineral ve inorganik taşların 1400-1500°C'de eritilip elyaf haline gelmesiyle oluşturulan ses ve ısı yalıtım malzemesidir. **%97** oranında doğal elyaf içerir. Yangına karşı dayanıklıdır. İnorganik yapısı sayesinde bakteri ve mikroorganizma üretmez.

Isı yalıtımı özelliği ile birlikte rutubet, ses ve yangın yalıtımı gerektiren her yerde kullanılabilir. Ses yalıtımında yüksek performans verir, akustik düzenlemede kullanılabilir.

- Yüksek ısı yalıtımı sağlar.
- Isıl iletkenlik katsayısı 0,037'den düşüktür.
- Kaplamasız taşyünü malzemeler TS EN 13501-1'e göre yanmaz malzemeler olan A1 sınıfındadır.
- Yüksek basınç dayanımı vardır.
- Rutubet ve neme karşı dayanıklıdır.
- Korozyon ve paslanma yapmaz.
- Sıcığa ve soğuğa maruz kalmasında dahi boyutlarında bir değişme olmaz.
- Zamanla bozulmaz, çürümez, küf tutmaz.

TEKNİK ÖZELLİKLER

TS EN 13162 Uygunluk Tablosu		Birim	Sınıfı	İlgili Standart
Yoğunluk	150*	kg/m ³		TS EN 1602
Isıl İletkenlik Katsayısı (λ)	0.035	W/mK		TS EN 12667
Su Buharı Geçirgenliği (μ)	1		μU1	TS EN 12086
Dayanım Değerleri :				
• Yüzeyle Dik Çekme Dayanımı	≥ 15	kPa	TR15	TS EN 1607
• %10 Deformasyonda Basınç Dayanımı	≥ 40	kPa	CS(10/40)	TS EN 826
Tolerans Değerleri :				
• Boy Toleransı	± % 2	mm		TS EN 822
• En Toleransı	± % 1.5	mm		TS EN 822
• Gönye Toleransı	Maks. 5	mm		TS EN 824
• Boyutsal Kararlılık	< % 1	mm		TS EN 1604
Uzun Süreli Kısmi Daldırmada Su Emme	< 3	kg/m ²	WL(p)3	TS EN 12087
Kullanım Sıcaklığı	-55 / +760	°C		
Yangın Tepki Sınıfı	Yanmaz		A1	TS EN 13501-1
Ebatları	600 - 1200	mm		

* İsteğe bağlı olarak farklı yoğunluklarda da üretilebilir.



STRAFİX Donatı Filesi çatlamayı önler, sistem yüzeyinin bir bütün olarak kalmasını sağlar.

Cam elyaf dokumadan üretilen ve ısı yalıtım levhalarının üzerine kaplanan yüzey sıvasının, yüzey gerilmelerine ve hareketlerine karşı levha ile bütünleşmesini sağlayan, alkali direnci çok yüksek özel kaplamalı sıva filesidir.

STRAFİX Donatı Filesi, **TSE** ve **ETAG - 004** kalite belgesine sahip ve mantolama sisteminin uzun yıllar boyunca maruz kalacağı fiziksel koşullara uygun ve olumlu test sonuçları içeren bir sistem filesidir.

TEKNİK ÖZELLİKLER

Malzeme Lineer Yoğunluk (tex)	Çözü: 136 Atkı: 300			
Her 10 cm'deki iplik sayısı	Çözü (\pm %5) 25 x 2 Atkı: (\pm %5): 20			
Dokuma	LENO			
Standart genişlik (cm, \pm %1)	100			
Rulo uzunluğu (mt, \pm %2)	50			
Kaplamalı file kalınlığı (mm, \pm % 15)	0.40			
Kaplamalı file ağırlığı (gr/m ²)	160			
Kaplama Tipi	Alkali dayanımlı			
Elek aralığı (mm)	4 x 4			
Atkı ve çözgü için kopma kuvveti (N/5 cm.) ve en büyük kuvvet altında uzama değerleri ISO 4606'ya göre yapılmıştır.				
Katılık değeri	1,4			
	Kopma kuvveti (N) min.		Uzama (%) min.	
	Atkı	Çözgü	Atkı	Çözgü
Standart test	2000	2000	3,0	3,0

Paketleme: Mukavva kutulara dik olarak yerleştirilir.

Depolama: Paketlenmiş rulolar kuru odalarda muhafaza edilir. Depolama sıcaklığı -10°C ile +50°C arasındadır.

Profiller



PVC KÖŞE PROFİLİ (FILELİ)

Bina köşe birleşimleri, pencere, kapı ve tüm köşeleri dış etkilere, darbelere karşı korur. PVC'den üretilmiştir. Isı yalıtım sisteminin birleşme detaylarında düzgün bitişler sağlar ve çatlak oluşumunu engellemek için kullanılır.



ALÜMİNYUM SU BASMAN PROFİLİ

Yalıtım levhalarının doğru ve düzgün olarak uygulanmasını sağlar. Darbelere karşı dayanıklıdır. Paslanmaz.

Boyutlar:

33 mm

43 mm

53 mm

63 mm

83 mm



ALÜMİNYUM KÖŞE PROFİLİ

Köşelerin düzgün bitirilmesini sağlar, darbelere karşı köşeleri korur ve çatlakları önler. Alüminyumdan üretildiği için paslanmaz yapıdadır.

Boyutlar:

Kalınlık: 0,5 mm

Uzunluk: 2,5 m

2,5 mm x 2,5 mm açılımlı dik açılı delikli bir formdadır.

Takoz ve Su Basman Vidası



PLASTİK TAKOZ

Cephe eğriliklerinin bulunduğu yüzeylerde subasman profillerinin sabitlenmesinde kullanılır. İşgücünden tasarruf sağlar, verimi artırır.



Boyutlar

3 cm.

5 cm.

8 cm.

10 cm.



SUBASMAN PROFİLİ MONTAJ VİDASI

Dübel boyutları

8 x 80 mm.

8 x 100 mm.

8 x 120 mm.

Yalıtım Dübelleri

Strafix dübeller, bina cephesine gelecek olan rüzgâr ve türbülansın etkilerini karşılayarak ısı yalıtım sisteminin yüzeyde uzun ömürlü kalması amacıyla uygulanır. Sistem dübelleri beton, gazbeton, dolu tuğla, delikli tuğla, ahşap, MDF, sunta ve OSB gibi yapı elemanlarının yüzeylerine yapıştırılan ısı yalıtım levhalarını mekanik olarak tespit etmek için üretilmiş malzemelerdir. Dübellerin gövdeleri, geri dönüşüm malzemesi içermeyen polietilenden, çivileri

ise tipine göre poliamid veya çelikten oluşmaktadır. Uygulama yapılan yüzeye ve levha tipine göre farklı dübel tipleri ve dübel boyutları vardır. Isı yalıtım levhası başına düşecek dübel adedi binanın konumuna, yüksekliğine ve rüzgârın şiddetine göre değişiklik gösterir. Özellikle bina dış köşelerinde rüzgâr yükü fazla olacağı için köşelerde dübel takviye yapılması tavsiye edilir.



STANDART DÜBEL PLASTİK ÇİVİLİ

Tutunma derinliği : $\geq 5,5 \text{ cm} \pm 0,4 \text{ cm}$
Delik derinliği : $\geq 7,45 \text{ cm}$
Matkap çapı : 10 mm
Dübel kafa çapı : 6 cm
Uzunluk : 9,5 / 11,5 / 13,5 / 15,5 cm
Ambalaj : 500 adet



BETON DÜBELİ ÇELİK ÇİVİLİ

Tutunma derinliği : $\geq 4,5 \text{ cm}$
Delik derinliği : $\geq 5 \text{ cm}$
Matkap çapı : 8 mm
Dübel kafa çapı : 6 cm
Uzunluk : 9,5 / 11,5 / 13,5 / 15,5 cm
Ambalaj : 500 adet



GAZBETON DÜBELİ PLASTİK ÇİVİLİ

Tutunma derinliği : $\geq 3 \text{ cm}$
Delik derinliği : 4 cm
Matkap çapı : 10 mm
Dübel kafa çapı : 6 cm
Uzunluk : 11 / 14 cm
Ambalaj : 500 adet



TAŞYÜNÜ DÜBELİ ÇELİK ÇİVİLİ

Tutunma Derinliği : $\geq 6,5 \text{ cm} \pm 0,4 \text{ cm}$
Dübel Kafa Çapı : 9 cm
Delik Derinliği : $\geq 7,45 \text{ cm}$
Uzunluk : 11,5 / 13,5 / 15,5 cm
Matkap Çapı : Boşluklu Yüzeyde
8,0 mm /
Dolu Yüzeyde 9,0 mm
Ambalaj : 500 adet



TUĞLA DÜBELİ PLASTİK ÇİVİLİ

Tutunma derinliği : $\geq 6,5 \text{ cm}$
Delik derinliği : $\geq 8 \text{ cm}$
Matkap çapı : 8 mm
Dübel kafa çapı : 6 cm
Uzunluk : 9,5 / 11,5 / 13,5 / 15,5 cm
Ambalaj : 500 adet



TAŞYÜNÜ DÜBEL PULU

Kafa çapı : 9 cm

	Uygulama Yüksekliği					
	0 < H ≤ 8		0 < H ≤ 20		20 < H ≤ Kullanım sınırı	
	Kenar	Yüzey	Kenar	Yüzey	Kenar	Yüzey
Dübel / m ²	6	6	8	6	10	6
Dübel şeması						

Uygulama yüksekliğine göre kullanılacak dübel miktarı ve dübel yerleşimleri DIN 55699'dan alınmıştır.

Sıvama ve Yapıştırma Harçları

STRAFİX Isı Yalıtım Levhası Yapıştırma Harcı



XPS, EPS ve taşyünü ısı yalıtım levhalarının yapıştırılması için özel olarak hazırlanmış, çimento esaslı ve polimer katkılı esnek bir yapıştırma harcıdır. Yüksek performanslıdır. İç ve dış mekânlarda kullanıma uygundur.

- Kolay uygulanır, mükemmel yapışma sağlar.
- Suya ve dona dayanıklıdır.
- Esnektir.
- Sıcaklık değişikliklerinden etkilenmez.
- Yüksek stabilite sağlar, sarkma ve çatlama yapmaz.

STRAFİX Taşyünü Yapıştırma Harcı



Taşyünü ısı yalıtım levhalarının yapıştırılması için özel olarak hazırlanmış, çimento esaslı ve polimer katkılı esnek bir yapıştırma harcıdır. Yüksek performanslıdır. İç ve dış mekânlarda kullanıma uygundur.

- Kolay uygulanır, mükemmel yapışma sağlar.
- Suya ve dona dayanıklıdır.
- Esnektir.
- Sıcaklık değişikliklerinden etkilenmez.
- Yüksek stabilite sağlar, sarkma ve çatlama yapmaz.

TEKNİK ÖZELLİKLER	ISI YALITIM LEVHASI YAPIŞTIRMA HARCİ	TAŞYÜNÜ YAPIŞTIRMA HARCİ	İlgili Standart
Görünüş	Gri renkli ince toz	Gri renkli ince toz	
Toz Yoğunluk	~ 1,50 kg/lit	~ 1,50 kg/lit	
Su Karışım Oranı	5,5 - 6,5 lt su / 25 kg toz	5,5 - 6,5 lt su / 25 kg toz	
Dinlendirme Süresi	5 - 10 dakika	5 - 10 dakika	
Kap Ömrü	~ 2 saat	~ 2 saat	
Kabuklaşma Süresi	15 dakika	15 dakika	
Dübelleme	Minimum 24 saat sonra	Minimum 24 saat sonra	
Üzerine Sıva Uygulama Süresi	1 - 2 gün sonra	1 - 2 gün sonra	
Uygulama Sıcaklığı	+5°C ile +35°C arası	+5°C ile +35°C arası	
Tane Dağılımı	1 mm elek üstü ≤ %1	1 mm elek üstü ≤ %1	TS EN 1015-1
Taze Harcın Boşluklu Birim Hacim Kütlesi	≥ 1000 kg/m ³	≥ 1000 kg/m ³	TS EN 1015-6
Eğilme Dayanımı	≥ 2 N/mm ²	≥ 4 N/mm ²	TS EN 1015-11
Basınç Dayanımı	≥ 6 N/mm ²	≥ 12 N/mm ²	TS EN 1015-11
Alt Tabakaya Yapışma Kuvveti	≥ 0,5 N/mm ²	≥ 0,5 N/mm ²	TS EN 1015-12
Isı Yalıtım Levhasına Yapışma Kuvveti	≥ 0,08 N/mm ²	≥ 0,08 N/mm ²	TS EN 13494
Su Emme Miktarı	30 dk; ≤ 5 g, 240 dk; ≤ 10 g	30 dk; ≤ 5 g, 240 dk; ≤ 10 g	TS EN 12808-5
Servis Sıcaklığı	-20°C / +70°C	-30°C / +80°C	

Ürünler için verilen uygulama talimatları ve teknik değerler, 23±2°C sıcaklık ve %50±5 bağıl nemli ortam koşullarında, uluslararası standartlara göre yaptığımız testler ve tecrübelerimiz doğrultusunda elde edilmiştir. Ortam koşullarına bağlı olarak bu değerler değişebilir. Yüksek sıcaklıklar süreleri kısaltır, düşük sıcaklıklar uzatır.

STRAFİX

Isı Yalıtım Levhası Sıvama ve Yapıştırma Harcı



XPS, EPS ve taşyünü ısı yalıtım levhaları için özel olarak hazırlanmış, çimento esaslı ve polimer katkılı esnek bir yapıştırma ve sıvama harcıdır. **Yapıştırma ve sıvama işlemlerini aynı ürünle yapabileme imkânı sağlar.** Yüksek performanslıdır. İç ve dış mekânlarda kullanılabilir.

- Kolay uygulanır, mükemmel yapışma sağlar.
- Suya ve dona dayanıklıdır.
- Sıcaklık değişikliklerinden etkilenmez.
- Yüksek stabilite sağlar, sarkma ve çatlama yapmaz.
- Su buharı geçirirliktir, yüzeyin nefes almasını sağlar.
- Üzerine direkt olarak boya uygulanabilir.

TEKNİK ÖZELLİKLER		İlgili Standart
Görünüş	Gri renkli toz	
Toz Yoğunluk	- 1,55 kg/lt	
Su Karışım Oranı	6 - 7 lt su / 25 kg toz	
Dinlendirme Süresi	5 - 10 dakika	
Kap Ömrü	- 2 saat	
Uygulama Sıcaklığı	+5°C ile +35°C arası	
Yapıştırma Harcı Olarak Kullanımında;		
Kabuklaşma Süresi	15 dakika	
Dübelleme	Minimum 24 saat sonra	
Üzerine Sıva Uygulama Süresi	1 - 2 gün sonra	
Kayma	≤ 0,5 mm	
Alt Tabakaya Yapışma Kuvveti	≥ 0,5 N/mm ²	TS EN 1015-12
Sıvama Harcı Olarak Kullanımında;		
Eğilme Dayanımı	≥ 2 N/mm ²	TS EN 1015-11
Basınç Dayanımı	≥ 6 N/mm ²	TS EN 1015-11
Isı Yalıtım Levhasına Yapışma Kuvveti	≥ 0,08 N/mm ²	TS EN 13494
Su Emme Miktarı	≤ 0,5 kg/(m ² .dakika ^{0,5})	TS EN 1015-18
Su Buharı Geçirgenliği Katsayısı (μ)	≤ 15	TS EN 1015-19
Servis Sıcaklığı	-20°C / +70°C	

Ürünler için verilen uygulama talimatları ve teknik değerler, 23±2°C sıcaklık ve %50±5 bağıl nemli ortam koşullarında, uluslararası standartlara göre yaptığımız testler ve tecrübelerimiz doğrultusunda elde edilmiştir. Ortam koşullarına bağlı olarak bu değerler değişebilir. Yüksek sıcaklıklar süreleri kısaltır, düşük sıcaklıklar uzatır.

STRAFİX

Isı Yalıtım Levhası Sıvama Harcı - Elyaf Katkılı



XPS, EPS ve taşyünü ısı yalıtım levhalarının sıvanması için özel olarak hazırlanmış, çimento esaslı ve polimer katkılı sıvama harcıdır. Yüksek performanslıdır. İç ve dış mekânlarda kullanıma uygundur. **İnce** ve **kalin agregalı** olarak iki ayrı çeşitte sunulmaktadır.

- Kolay uygulanır, mükemmel yapışma sağlar.
- Suya ve dona dayanıklıdır.
- Esnektir.
- Sıcaklık değişikliklerinden etkilenmez.
- Yüksek stabilite sağlar, sarkma ve çatlama yapmaz.
- Su buharı geçirimlidir, yüzeyin nefes almasını sağlar.
- Üzerine direkt olarak boya uygulanabilir.

TEKNİK ÖZELLİKLER	ELYAF KATKILI (İNCE)	ELYAF KATKILI (KALIN)	İlgili Standart
Görünüş	Gri renkli ince toz	Gri renkli kalın toz	
Toz Yoğunluk	~ 1,50 kg/lt	~ 1,60 kg/lt	
Su Karışım Oranı	5,5 - 6,5 lt su / 25 kg toz	5 - 6 lt su / 25 kg toz	
Dinlendirme Süresi	5 - 10 dakika	5 - 10 dakika	
Kap Ömrü	~ 2 saat	~ 2 saat	
Uygulama Sıcaklığı	+5°C ile +35°C arası	+5°C ile +35°C arası	
Taze Harcın Boşluklu Birim Hacim Kütlesi	≥ 1150 kg/m ³	≥ 1150 kg/m ³	TS EN 1015-6
Sertleşmiş Harcın Boşluklu Birim Hacim Kütlesi	1400±200 kg/m ³	1400±200 kg/m ³	TS EN 1015-10
Eğilme Dayanımı	≥ 2 N/mm ²	≥ 2 N/mm ²	TS EN 1015-11
Basınç Dayanımı	≥ 6 N/mm ²	≥ 6 N/mm ²	TS EN 1015-11
Isı Yalıtım Levhasına Yapışma Kuvveti	≥ 0,08 N/mm ²	≥ 0,08 N/mm ²	TS EN 13494
Su Emme Miktarı	≤ 0,5 kg/(m ² .dakika ^{0.5})	≤ 0,5 kg/(m ² .dakika ^{0.5})	TS EN 1015-18
Su Buharı Geçirgenliği Katsayısı (μ)	≤ 15	≤ 15	TS EN 1015-19
Isıl İletkenlik	0,61 λ _n W/mK (P=%50)	0,61 λ _n W/mK (P=%50)	TS EN 1745 Çizelge A12
Servis Sıcaklığı	-20°C / +70°C	-20°C / +70°C	TS EN 13494

Ürünler için verilen uygulama talimatları ve teknik değerler, 23±2°C sıcaklık ve %50±5 bağıl nemli ortam koşullarında, uluslararası standartlara göre yaptığımız testler ve tecrübelerimiz doğrultusunda elde edilmiştir. Ortam koşullarına bağlı olarak bu değerler değişebilir. Yüksek sıcaklıklar süreleri kısaltır, düşük sıcaklıklar uzatır.

DECOPRIMER Dekoratif Sıva Astarı



Tüm çimento esaslı iç ve dış cephe kaplama malzemelerinin altına kullanılabilen örtücü bir astar malzemesidir. Isı yalıtım levhası sıvama harçlarının üzerine dekoratif sıva harcı uygulamasından önce aderans arttırmak için kullanılır. Beyaz rengi sayesinde uygulama kolaylığı sağlar. Akrilik dispersiyon esaslıdır. Emici yüzeylere yapılacak olan çimento esaslı kaplamalardan önce uygulanarak harcın hızlı su kaybını engeller.

- Uygulama yüzeyleri ile kaplama harcı arasında yüksek aderans sağlar.
- Eski yüzeyler üzerine yapılacak uygulamalardan önce aderansı arttırmak amacıyla kullanılır.
- Kullanıma hazırdır. Kolay ve hızlı uygulanır.
- Örtücüdür.
- Su bazlıdır ve kokusuzdur, iç mekânlarda güvenle kullanılabilir.

FIRSTLEVEL Çok Amaçlı Astar



Alçı-sıva, alçı-kartonplak, gazbeton, sunta, briket gibi su emici yüzeylerin nemden korunması için geliştirilmiş bir astar malzemesidir. Emici yüzeylere yapılacak olan çimento esaslı kaplamalardan önce uygulanarak harcın hızlı su kaybını engeller. Akrilik esaslıdır. Boya ve duvar kağıdı uygulamalarından önce astar olarak kullanılır. İç ve dış mekânlarda kullanıma uygundur.

- Yapıştırıcı, sıva ve dekoratif sıva öncesinde uygulandığında aderansı artırır.
- Eski yüzeyler üzerine yapılacak uygulamalardan önce aderansı arttırmak amacıyla kullanılır.
- Ekonomiktir. Kullanıma hazırdır, kolay ve hızlı uygulanır.
- Neme karşı dayanım sağlar.
- Su bazlıdır ve kokusuzdur, iç mekânlarda güvenle kullanılabilir.

TEKNİK ÖZELLİKLER	DECOPRIMER	FIRSTLEVEL
Görünüş	Beyaz renkli akrilik dispersiyon	Beyaz renkli sıvı
Yoğunluk	~ 1,55 kg/lit	~ 1,02 kg/lit
Uygulama Sıcaklığı	+5°C ile +35°C arası	+5°C ile +35°C arası
Kuruma Süresi	~ 6 saat	45 - 60 dakika
2. Kat Uygulama Süresi	-	1 - 1,5 saat
Servis Sıcaklığı	-30°C / +80°C	-30°C / +80°C

Ürünler için verilen uygulama talimatları ve teknik değerler, 23±2°C sıcaklık ve %50±5 bağıl nemli ortam koşullarında, uluslararası standartlara göre yaptığımız testler ve tecrübelerimiz doğrultusunda elde edilmiştir. Ortam koşullarına bağlı olarak bu değerler değişebilir. Yüksek sıcaklıklar süreleri kısaltır, düşük sıcaklıklar uzatır.

Dekoratif Sıvalar

Mantolama sistemlerinde son kat dekoratif kaplama malzemesi olarak kullanılan, beyaz çimento esaslı, polimer katkı cephe kaplamasıdır. İç ve dış cephe sıvalarının üzerine kullanılır. Dekoratif görünümlüdür, homojen bir uygulama sağlar. Isı yalıtım sistemlerinin hatalı uygulamalarından kaynaklanan dalgalı görünümün düzeltilmesine imkân sağlar.

- Mala ile kolay uygulanır.
- Mükemmel yapışma sağlar.
- Suya ve dona dayanıklıdır, yapıyı uzun yıllar korur.
- Su buharı geçirimlidir, yüzeyin nefes almasını sağlar.
- Üzerine dış cephe boya uygulanabilir.
- Beyaz renklidir.

4 farklı doku ve desende dekoratif sıva seçeneği bulunmaktadır:



TEKNİK ÖZELLİKLER	Mineral Dokulu (İnce) - 15	Mineral Dokulu (Kalın) - 20	İnce Çizgi Desenli C30	Kalın Çizgi Dokulu C40	İlgili Standart
Görünüş	Beyaz renkli granül	Beyaz renkli granül	Beyaz renkli granül	Beyaz renkli granül	
Toz Yoğunluk	~ 1,45 kg/lit	~ 1,50 kg/lit	~ 1,50 kg/lit	~ 1,40 kg/lit	
Su Karışım Oranı	6 - 6,5 lt su / 25 kg toz	6 - 6,5 lt su / 25 kg toz	6 - 6,5 lt su / 25 kg toz	6 - 6,5 lt su / 25 kg toz	
Dinlendirme Süresi	5 dakika	5 dakika	5 dakika	5 dakika	
Kap Ömrü	1,5 - 2 saat	1,5 - 2 saat	1,5 - 2 saat	1,5 - 2 saat	
Uygulama Sıcaklığı	+5°C ile +35°C arası	+5°C ile +35°C arası	+5°C ile +35°C arası	+5°C ile +35°C arası	
Kuru Film Kalınlığı	> 400 µm (E ₃)	> 400 µm (E ₃)	> 400 µm (E ₃)	> 400 µm (E ₃)	TS EN 1062-1
Tane Büyüklüğü	Kalın; < 1500 µm (S ₃)	Çok Kalın; > 1500 µm (S ₄)	Çok Kalın; > 1500 µm (S ₄)	Çok Kalın; > 1500 µm (S ₄)	TS EN 1062-1
Su Buharı Aktarım Hızı	Yüksek; > 150g/(m ² .d)(V ₁)	Yüksek; > 150g/(m ² .d)(V ₁)	Yüksek; > 150g/(m ² .d)(V ₁)	Yüksek; > 150g/(m ² .d)(V ₁)	TS EN ISO 7783-2
Su Aktarım Hızı	Düşük; ≤ 0,1 kg/ (m ² .h ^{0,5})(W ₃)	Düşük; ≤ 0,1 kg/ (m ² .h ^{0,5})(W ₃)	Düşük; ≤ 0,1 kg/ (m ² .h ^{0,5})(W ₃)	Düşük; ≤ 0,1 kg/ (m ² .h ^{0,5})(W ₃)	TS EN 1062-3
Uygulama Kalınlığı	~ 1,5 mm	~ 2 mm	~ 2 mm	2-3 mm	
Tam Kuruma Süresi	1 - 2 gün	1 - 2 gün	1 - 2 gün	1 - 2 gün	
Servis Sıcaklığı	-20°C / +70°C	-20°C / +70°C	-20°C / +70°C	-20°C / +70°C	

Ürünler için verilen uygulama talimatları ve teknik değerler, 23±2°C sıcaklık ve %50±5 bağıl nemli ortam koşullarında, uluslararası standartlara göre yaptığımız testler ve tecrübelerimiz doğrultusunda elde edilmiştir. Ortam koşullarına bağlı olarak bu değerler değişebilir. Yüksek sıcaklıklar süreleri kısaltır, düşük sıcaklıklar uzatır.

Strafix Isı Yalıtım Sistemi Kalite Belgelerimiz



BELGE NUMARASI
REFERENCE NUMBER OF LICENCE: 06002-TSE-4541

BELGENİN İLK YERLEŞİM TARİHİ
DATE OF FIRST ISSUE OF LICENCE: 27.09.2017

BELGENİN SON GEÇERLİLİK TARİHİ
LICENCE VALID UNTIL: 27.09.2021

BELGE SAHİBİ KURULUŞUN ADI
NAME OF THE LICENCE HOLDER: İGLOTEK İSİ YALITIM SİSTEMLERİ SANAYİ VE TİCARET LİMİTED ŞİRKETİ

BELGE SAHİBİ KURULUŞUN ADRESİ
ADDRESS OF THE LICENCE HOLDER: BEYLKÖZÜ ORS. SAN. BÖL. BAKIR VE PRINZ SANAYİCİLERİ SİT. MUSTAFA KURDOĞLU CAD. NO:14 BEYLKÖZÜ-BÜYÜK ÇEKMECE İSTANBUL/TÜRKİYE

ÜRETİM YERİ ADI
NAME OF THE MANUFACTURING PLACE: FIXA YAPI KİMYASALLARI SANAYİ VE TİCARET LİMİTED ŞİRKETİ

ÜRETİM YERİ ADRESİ
ADDRESS OF THE MANUFACTURING PLACE: FRUZHÖY MAH. AZİZ CAD. NO:16/A AYICLAR İSTANBUL / TÜRKİYE

İPTAL EDİLEN BELGE NUMARASI (varsa)
INDICATION OF SUPERSEDED LICENCE (if any):

TESİLLİ TİCARİ MARKASI
REGISTERED TRADE MARK: İGLOO

İLGİLİ TÜRK STANDARDI
RELATED TURKISH STANDARD: TS EN 13469 / 23.11.2006

BELGE KAPSAMI
SCOPE OF LICENCE:
YAPILDIRICI VE MEKANİK SABİTLEMELERİ (CÜBEL) İLE SABİTLENEN, YARDIMCI BİLEŞENİ DONATI FİLESI OLAN, BİNALARDA KULLANILAN-GENLEŞTİRİLMİŞ POLİSTİREN ESASLI HARCI KOMPOZİT İSİ YALITIM SİSTEMLERİ (ETICS)

TI:
İSİ DİRENÇ: E HOKAN
YANGINA KARŞI DAVRANIŞ SINIFI: B
DARBE DAYANIM SEVİYESİ: 0
BATMA DAYANIM SEVİYESİ: PE 500

ETICS BİLEŞENLERİNİN MARKALARI:



e-İmza ile onaylandı

22.01.2020

Belgeleme Merkezi Başkanı Adına
AHMET NURSI KARTAL

TSE İSTANBUL, BELGELENDİRME MÜDÜRÜ

“Bu belge, belge sahibinin bir belge, diğer belge ile değiştirilmesini tehlikeli olarak kabul eder ve geçersizdir.”
“This document is the property of the issuing institution and its use is restricted to the holder.”
“Ce document est la propriété de l’institution émettrice et son utilisation est limitée au titulaire.”
“Este documento es propiedad de la institución emisora y su uso está restringido al titular.”

<https://www.tse.com.tr/Belge/Getirme.aspx?y=06002&id=4541> adresinden belgeyi görüntüleyebilirsiniz



1 / 2



BELGE KAPSAMI (06002-TSE-0501) (notu belge devresi) : İGLOTEK İSİ YALITIM SİSTEMLERİ SANAYİ VE TİCARET LİMİTED ŞİRKETİ İLGİLİ TÜRK STANDARDI (RELATED TURKISH STANDARD): TS EN 13469 / 23.11.2006

İSİ YALITIM MALZEMESİ (EPS) : İGLOO-ŞEKİL
ETICS İVASI: İGLOO-ŞEKİL
ETICS YAPILDIRICI: İGLOO-ŞEKİL
ETICS CAM İLYAF ESASLI DONATI FİLESİ: İGLOO-ŞEKİL
ETICS SON KAT KAPLAMA MALZEMESİ: İGLOO-ŞEKİL
ASTAR: İGLOO-ŞEKİL

e-İmza ile onaylandı

22.01.2020

Belgeleme Merkezi Başkanı Adına
AHMET NURSI KARTAL

TSE İSTANBUL, BELGELENDİRME MÜDÜRÜ

“Bu belge, belge sahibinin bir belge, diğer belge ile değiştirilmesini tehlikeli olarak kabul eder ve geçersizdir.”
“This document is the property of the issuing institution and its use is restricted to the holder.”
“Ce document est la propriété de l’institution émettrice et son utilisation est limitée au titulaire.”
“Este documento es propiedad de la institución emisora y su uso está restringido al titular.”

<https://www.tse.com.tr/Belge/Getirme.aspx?y=06002&id=0501> adresinden belgeyi görüntüleyebilirsiniz



2 / 2



BELGE NUMARASI
REFERENCE NUMBER OF LICENCE: 023684-TSE-13401

BELGENİN İLK YERLEŞİM TARİHİ
DATE OF FIRST ISSUE OF LICENCE: 27.09.2017

BELGENİN SON GEÇERLİLİK TARİHİ
LICENCE VALID UNTIL: 27.09.2021

BELGE SAHİBİ KURULUŞUN ADI
NAME OF THE LICENCE HOLDER: FIXA YAPI KİMYASALLARI SAN VE TİC LTD ŞTİ

BELGE SAHİBİ KURULUŞUN ADRESİ
ADDRESS OF THE LICENCE HOLDER: FRUZHÖY M. AZİZ C. NO:16 AYICLAR İSTANBUL/TÜRKİYE

ÜRETİM YERİ ADI
NAME OF THE MANUFACTURING PLACE: FIXA YAPI KİMYASALLARI SANAYİ VE TİCARET LİMİTED ŞİRKETİ

ÜRETİM YERİ ADRESİ
ADDRESS OF THE MANUFACTURING PLACE: FRUZHÖY MAH. AZİZ CAD. NO:16/A AYICLAR İSTANBUL / TÜRKİYE

İPTAL EDİLEN BELGE NUMARASI (varsa)
INDICATION OF SUPERSEDED LICENCE (if any):

TESİLLİ TİCARİ MARKASI
REGISTERED TRADE MARK: FIXA

İLGİLİ TÜRK STANDARDI
RELATED TURKISH STANDARD: TS EN 13469 / 23.11.2006

BELGE KAPSAMI
SCOPE OF LICENCE:
YAPILDIRICI VE MEKANİK SABİTLEMELERİ (CÜBEL) İLE SABİTLENEN, YARDIMCI BİLEŞENİ DONATI FİLESI OLAN, BİNALARDA KULLANILAN-GENLEŞTİRİLMİŞ POLİSTİREN ESASLI HARCI KOMPOZİT İSİ YALITIM SİSTEMLERİ (ETICS)

TI:
İSİ DİRENÇ: E HOKAN
YANGINA KARŞI DAVRANIŞ SINIFI: B
DARBE DAYANIM SEVİYESİ: 0
BATMA DAYANIM SEVİYESİ: PE 500

ETICS BİLEŞENLERİNİN MARKALARI:
İSİ YALITIM MALZEMESİ (EPS): FIXA



e-İmza ile onaylandı

17.01.2020

Belgeleme Merkezi Başkanı Adına
AHMET NURSI KARTAL

TSE İSTANBUL, BELGELENDİRME MÜDÜRÜ

“Bu belge, belge sahibinin bir belge, diğer belge ile değiştirilmesini tehlikeli olarak kabul eder ve geçersizdir.”
“This document is the property of the issuing institution and its use is restricted to the holder.”
“Ce document est la propriété de l’institution émettrice et son utilisation est limitée au titulaire.”
“Este documento es propiedad de la institución emisora y su uso está restringido al titular.”

<https://www.tse.com.tr/Belge/Getirme.aspx?y=023684&id=13401> adresinden belgeyi görüntüleyebilirsiniz



1 / 2



BELGE KAPSAMI (023684-TSE-13401) (notu belge devresi) : FIXA YAPI KİMYASALLARI SAN VE TİC LTD ŞTİ İLGİLİ TÜRK STANDARDI (RELATED TURKISH STANDARD): TS EN 13469 / 23.11.2006

ETICS İVASI: FIXA
ETICS YAPILDIRICI: FIXA
ETICS CAM İLYAF ESASLI DONATI FİLESİ: FIXA
ETICS SON KAT KAPLAMA MALZEMESİ: FIXA
ASTAR: FIXA

e-İmza ile onaylandı

17.01.2020

Belgeleme Merkezi Başkanı Adına
AHMET NURSI KARTAL

TSE İSTANBUL, BELGELENDİRME MÜDÜRÜ

“Bu belge, belge sahibinin bir belge, diğer belge ile değiştirilmesini tehlikeli olarak kabul eder ve geçersizdir.”
“This document is the property of the issuing institution and its use is restricted to the holder.”
“Ce document est la propriété de l’institution émettrice et son utilisation est limitée au titulaire.”
“Este documento es propiedad de la institución emisora y su uso está restringido al titular.”

<https://www.tse.com.tr/Belge/Getirme.aspx?y=023684&id=13401> adresinden belgeyi görüntüleyebilirsiniz



2 / 2



Markanın Tescimi / Designation of the Mark
TSE  

BELGE NUMARASI
REFERENCE NUMBER OF LICENCE 023684-TSE-0901

BELGENİN İLK VERİŞİ TARİHİ
DATE OF FIRST ISSUE OF LICENCE 10.05.2011

BELGENİN SON GEÇERLİLİK TARİHİ
LICENCE VALID UNTIL 07.08.2021

BELGE SAHİBİ KURULUŞUN ADI
NAME OF THE LICENSE HOLDER FIXA YAPI KİMYASALLARI SAN VE TİC.LTD.ŞTİ.

BELGE SAHİBİ KURULUŞUN ADRESİ
ADDRESS OF THE LICENSE HOLDER FIRUZKÖY M. AZİZ C. NO:16 AVDLAR İSTANBUL/TÜRKİYE

ÜRETİM YERİ ADI
NAME OF THE MANUFACTURING PLACE FIXA YAPI KİMYASALLARI SANAYİ VE TİCARET LİMİTED ŞİRKETİ

ÜRETİM YERİ ADRESİ
ADDRESS OF THE MANUFACTURING PLACE FIRUZKÖY MAH. AZİZ CAD. NO:16A AVDLAR İSTANBUL / TÜRKİYE

İPTAL EDİLEN BELGE NUMARASI (Varsa)
INDICATION OF SUPERSEDED LICENCE (if any) 14.6.304.34.00736-8601

TEŞCİLİ TİCARİ MARKASI
REGISTERED TRADE MARK FIXA

İLGİLİ TÜRK STANDARTI
RELATED TURKISH STANDARD TS 13586 / 12.06.2013

BELGE KAPSAMI
SCOPE OF LICENCE
- "STRAFİK" GRÜN KODLU
- YANÇINA TEPEK SİNFİ A1
- HAÇIK TİPİ DİĞER HİDROLİK BAĞLAYICILI HAÇLAR
- İSİ YALITIM LEVHA YAPİSTİRCİSİ

Belge No: 023684-TSE-0901
05.07.2020

Belgeleme Merkezi Başkanı Adına
AHMET NURSI KARTAL

TSE İSTANBUL BELGELENDİRME MÜDÜRÜ

The scope, conditions and terms of use of this certification licence shall be specified in the licence.
The scope, conditions and terms of use of this certification licence shall be specified in the licence.
The scope, conditions and terms of use of this certification licence shall be specified in the licence.
The scope, conditions and terms of use of this certification licence shall be specified in the licence.

<https://www.tse.org.tr/BelgeBelgeleme.aspx?BelgeNo=023684-TSE-0901> ile belgeyi kontrol edebilirsiniz. Belgeyi kontrol etme adresine de aşağıdaki QR kodunu kullanabilirsiniz.



1 / 1



Markanın Tescimi / Designation of the Mark
TSE  

BELGE NUMARASI
REFERENCE NUMBER OF LICENCE 023684-TSE-0902

BELGENİN İLK VERİŞİ TARİHİ
DATE OF FIRST ISSUE OF LICENCE 07.11.2008

BELGENİN SON GEÇERLİLİK TARİHİ
LICENCE VALID UNTIL 07.11.2021

BELGE SAHİBİ KURULUŞUN ADI
NAME OF THE LICENSE HOLDER FIXA YAPI KİMYASALLARI SAN VE TİC.LTD.ŞTİ.

BELGE SAHİBİ KURULUŞUN ADRESİ
ADDRESS OF THE LICENSE HOLDER FIRUZKÖY M. AZİZ C. NO:16 AVDLAR İSTANBUL/TÜRKİYE

ÜRETİM YERİ ADI
NAME OF THE MANUFACTURING PLACE FIXA YAPI KİMYASALLARI SANAYİ VE TİCARET LİMİTED ŞİRKETİ

ÜRETİM YERİ ADRESİ
ADDRESS OF THE MANUFACTURING PLACE FIRUZKÖY MAH. AZİZ CAD. NO:16A AVDLAR İSTANBUL / TÜRKİYE

İPTAL EDİLEN BELGE NUMARASI (Varsa)
INDICATION OF SUPERSEDED LICENCE (if any) 023684-TSE-0901

TEŞCİLİ TİCARİ MARKASI
REGISTERED TRADE MARK FIXA

İLGİLİ TÜRK STANDARTI
RELATED TURKISH STANDARD TS 7547 / 14.06.2010

BELGE KAPSAMI
SCOPE OF LICENCE
- BOYALAR VE SİYALAR - KAĞIR VE BETON ÜS ÇERHİ İÇİN KAFLAMA MALZEMELERİ VE KAFLAMA BİTİMLERİ
- "STRAFİK" GRÜN KODLU
- KURU FİLM KALINLIĞI SİNFİ E5
- TANE BOYUTUĞU SİNFİ S4
- İSİ BOYAMA AKTARIM HED. SİNFİ V5
- İSİ AKTARIM HED. V53
- ÇATLAK ÖRTME ÖZELLİĞİ SİNFİ A2
- KARBONDİOKSİT GEÇİRGENLİĞİ SİNFİ C0

Belge No: 023684-TSE-0902
02.12.2020

Belgeleme Merkezi Başkanı Adına
AHMET NURSI KARTAL

TSE İSTANBUL BELGELENDİRME MÜDÜRÜ

The scope, conditions and terms of use of this certification licence shall be specified in the licence.
The scope, conditions and terms of use of this certification licence shall be specified in the licence.
The scope, conditions and terms of use of this certification licence shall be specified in the licence.
The scope, conditions and terms of use of this certification licence shall be specified in the licence.

<https://www.tse.org.tr/BelgeBelgeleme.aspx?BelgeNo=023684-TSE-0902> ile belgeyi kontrol edebilirsiniz. Belgeyi kontrol etme adresine de aşağıdaki QR kodunu kullanabilirsiniz.



1 / 1



Markanın Tescimi / Designation of the Mark
TSE  

BELGE NUMARASI
REFERENCE NUMBER OF LICENCE 023684-TSE-1142

BELGENİN İLK VERİŞİ TARİHİ
DATE OF FIRST ISSUE OF LICENCE 10.05.2011

BELGENİN SON GEÇERLİLİK TARİHİ
LICENCE VALID UNTIL 10.11.2021

BELGE SAHİBİ KURULUŞUN ADI
NAME OF THE LICENSE HOLDER FIXA YAPI KİMYASALLARI SAN VE TİC.LTD.ŞTİ.

BELGE SAHİBİ KURULUŞUN ADRESİ
ADDRESS OF THE LICENSE HOLDER FIRUZKÖY M. AZİZ C. NO:16 AVDLAR İSTANBUL/TÜRKİYE

ÜRETİM YERİ ADI
NAME OF THE MANUFACTURING PLACE FIXA YAPI KİMYASALLARI SANAYİ VE TİCARET LİMİTED ŞİRKETİ

ÜRETİM YERİ ADRESİ
ADDRESS OF THE MANUFACTURING PLACE FIRUZKÖY MAH. AZİZ CAD. NO:16A AVDLAR İSTANBUL / TÜRKİYE

İPTAL EDİLEN BELGE NUMARASI (Varsa)
INDICATION OF SUPERSEDED LICENCE (if any) 023684-TSE-1141

TEŞCİLİ TİCARİ MARKASI
REGISTERED TRADE MARK FIXA

İLGİLİ TÜRK STANDARTI
RELATED TURKISH STANDARD TS 13687 / 18.02.2010

BELGE KAPSAMI
SCOPE OF LICENCE
- ÇİMENTO ESASLI İSİ YALITIM LEVHASI İÇİN İSİA
- "STRAFİK" GRÜN KODLU
YÜZLÜKÜ 1400 x 200 KİGRAM
İSİ İLETKENLİK 2 BİS1 SİNFİ (0N/20)
HAÇIK TİPİ DİĞER HİDROLİK BAĞLAYICILI HAÇLAR
YANÇINA TEPEK SİNFİ A1 (K.İ. 12.11.2010)

Belge No: 023684-TSE-1142
02.12.2020

Belgeleme Merkezi Başkanı Adına
AHMET NURSI KARTAL

TSE İSTANBUL BELGELENDİRME MÜDÜRÜ

The scope, conditions and terms of use of this certification licence shall be specified in the licence.
The scope, conditions and terms of use of this certification licence shall be specified in the licence.
The scope, conditions and terms of use of this certification licence shall be specified in the licence.
The scope, conditions and terms of use of this certification licence shall be specified in the licence.

<https://www.tse.org.tr/BelgeBelgeleme.aspx?BelgeNo=023684-TSE-1142> ile belgeyi kontrol edebilirsiniz. Belgeyi kontrol etme adresine de aşağıdaki QR kodunu kullanabilirsiniz.



1 / 1



FİXA YAPI KİMYASALLARI SAN. ve TİC. LTD. ŞTİ

Genel Müdürlük

Beylikdüzü Organize Sanayi
Bölgesi Bakır ve
Pirinç San.Sit.
Mustafa Kurdoğlu Cd. No:14
Beylikdüzü - İstanbul
T: 0 212 690 92 92 (pbx)
F: 0 212 428 62 85

/fixayapikimyasallari

İstanbul Fabrika

Firuzköy Mah. Aziz Cad.
No: 16 Avcılar-İSTANBUL
T: (0212) 690 92 92 (pbx)
F: (0212) 428 62 85
info@fixa.com.tr

@fixayapi

Adana Fabrika

Hacı Sabancı Org.
San. Bölğ.127 Ada No: 22
Yüreğir / ADANA
T: (0322) 394 42 42 (pbx)
F: (0322) 394 42 65

fixa_yapi_kimyasallari

Ankara Fabrika

Başkent Org.San.Bölg.
19.Cadde No: 74 Malıköy
Temelli - Ankara
T: 0 312 640 16 61 (pbx)
F: 0 312 640 16 76

FixaYapı Kimyasalları



musteriiliskileri@fixa.com.tr



www.fixa.com.tr