



**FIXA YAPI KİMYASALLARI SAN. ve TİC. LTD. ŞTİ.**

**Genel Müdürlük**

Beylikdüzü Org. San. Bölgesi  
Bakır ve Pirinç San. Sit.  
Mustafa Kurdoğlu Cd. No:14  
Beylikdüzü - İstanbul  
T: 0 212 690 92 92 (pbx)  
F: 0 212 428 62 85

**İstanbul Fabrika**

Firuzköy Mahallesi Aziz Cd. No:16  
Avcılar - İstanbul  
T: 0 212 428 62 83 (pbx)  
F: 0 212 428 62 86

**Adana Fabrika**

Hacı Sabancı Org. San. Bölgesi  
Süleyman Demirel Bulvarı No:30  
Yüreğir - Adana  
T: 0 322 394 42 42 (pbx)  
F: 0 322 394 42 65

**Ankara Fabrika**

Başkent Org. San. Bölgesi  
19. Cadde No:74 Malıköy  
Temelli - Ankara  
T: 0 312 640 16 61 (pbx)  
F: 0 312 640 16 76

/fixayapikimyasallari

fixa\_yapi\_kimyasallari

Fixa Yapı Kimyasalları



info@fixa.com.tr

www.fixa.com.tr

TR.00.MS960.102022 - 2000



**POLYMER MS 960 WINDSHIELD**

Oto Cam Yapıştırıcısı



# POLYERA MS 960 WINDSHIELD

## Oto Cam Yapıştırıcısı

**FIXA**  
YAPI KİMYASALLARI

MS Polimer teknolojisi, Japon Kaneka Corporation tarafından geliştirilen ve Türkiye'de ilk kez FIXA tarafından kullanılan yeni nesil hibrid polimerlerdir. MS Polimer ürünler, poliüretan ve silikon esaslı yapıştırıcı ve mastiklerin güçlü yönlerine ek olarak benzersiz yenilikler sunmaktadır. MS Polimer esaslı ürünlerin yapısında yer alan işlevselleştirilen polieter ana madde ile birlikte metoksisilan terminal grupları bu ürünlerin performansını benzersiz kılar.

**Polyera MS 960 Windshield, MS Polimer esaslı, tek bileşenli, elastik, solvent ve izosiyanat içermeyen, hibrid, oto cam yapıştırıcısıdır.**



### Mükemmel

- ✓ **Astarsız (Primerless)** bir çok yüzeye mükemmel yapışır.
- ✓ **Solvent ve izosiyanat** içermez.
- ✓ Nötral kürlenir. **Kokusuzdur.**
- ✓ **Düşük VOC** salınımı yapar.
- ✓ Elektrik akımını **iletmez.** Aracın akustik yalıtımını destekler.
- ✓ **Sızdırmazlık** özelliği ile korozyon önleyicidir.



### Pratik

- ✓ Tek bileşenlidir. Soğuk uygulamalıdır.
- ✓ Akma, yayılma yapmaz. Kolay uygulanır.



### Sağlam

- ✓ **UV dayanımlıdır**, çatlama, sararma yapmaz.
- ✓ Farklı yönden gelen kuvvetler yapıştırıcı içerisinde **eşit stres dağılımı** yaratır. Vibrasyon sonucu kopmaz.



### Ekonomik

- ✓ Astar gerektirmediği için uygulama yüzey hazırlama maliyetini ortadan kaldırır.

**MS POLYMER**  
BY KANEKA

### Kullanım Alanları



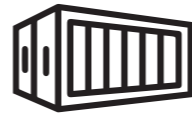
Oto camlarının yapıştırılmasında (AGR pazarı)



Otobüs, minibüs gibi ticari araçların camlarının yapıştırılmasında



Karavan, tiny house, karoserlerin yapıştırma, izolasyonunda ve oluşan vibrasyonun emilmesi amacıyla



Konteyner imalatında metal aksamin birbirine yapıştırılmasında ve sızdırmazlık amacıyla

### Teknik Özellikleri

Görünüş	: Yüksek viskoziteli MS macun
Renk	: Siyah
Kürlenme Mekanizması	: Nem ile kürlenir
Sarkma Direnci	: İyi
Yoğunluk	: 1,44 ± 0,05 g/cm <sup>3</sup>
Shore A Sertliği	: 60 ± 5
Film Oluşturma Süresi	: 35 ± 10 dakika
Kürlenme Hızı	: 3 - 4 mm / 24 saat
Araç Kullanıma Alma Süresi	: 6 saat (MDAT/FMV212)
Kopmaya Dayanım	: ≥ 3 MPa (DIN 53504)
Kopmada Uzama	: > %400 (7 gün)
Uygulama Sıcaklığı	: +5°C ile +35°C arası
Servis Sıcaklığı	: -40°C / +80°C
Raf Ömrü	: 9 ay
Ambalaj	: 600 ml alüminyum sosis folyoda ( 1 koli = 20 ad. / 1 palet = 720 ad.)

### 1. Hasarlı camın çıkartılması



1. Hasarlı camın üzerindeki her türlü aksesuarı çıkarınız. Camı yerinde tutan klipsleri çıkarmamaya dikkat ediniz.



2. Hasarlı camın etrafındaki alanı maskeleme bandı ile çerçeveleyiniz.

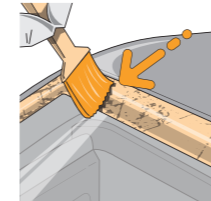


3. Mevcut cam yapıştırma hattını, cama, araca, elektrik sistemine ve herhangi bir kabloya zarar vermeye özen göstererek kesiniz. Ön camı, aracın farklı metal bileşenlerinin birbirine kaynaklandığı ön kısmındaki alandan ayırmak için en iyi açığı bulunuz.

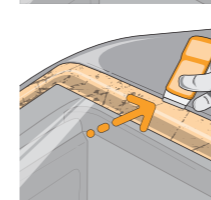


4. Mevcut camı arabadan güvenli bir şekilde çıkarınız. Bu işlemi iki kişi birlikte yapınız.

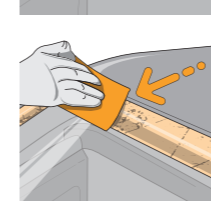
### 2. Araç metal yüzeyinin temizlenmesi



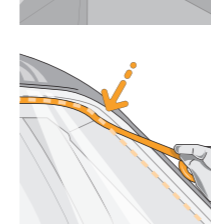
5. Hasar görmüş camı çıkardıktan sonra uygulama yapılacak yüzeyin toz, yağ, katran, zift, boya, silikon, deterjan gibi yapışmayı önleyici maddelerden temizlenmiş olmasına dikkat ediniz.



6. Daha önce uygulanmış ve kürlenmiş yapıştırıcıyı mekanik olarak tamamen temizleyiniz. Tam temizlenmemiş eski yapıştırıcıların üzerine uygulama yapmayınız. Temizleme işleminde araç boyasına zarar vermeye dikkat ediniz.



7. Korozyon kontrolü yapınız. Gerekirse, bağlantı hattı alanındaki ve çevresindeki korozyonu çıplak metale kadar zımparalayınız. Çıkan yüzeydeki görünür kirleri bir fırça ve ardından sade su ile temizleyin ve siliniz. Hasarlı alan geniş ise bir kaportacıdan destek alın.

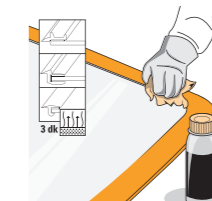


8. Zımparalanmamış alanların ve aracınızın içinin bant, kağıt veya plastik kullanarak korunması, malzemenin çıplak metal dışında herhangi bir yere bulaşmasını önleyecektir. Yüzeyin durumuna bağlı olarak gerekli hallerde astarlama yapılabilir.

### 3. Yapıştırıcının uygulanması



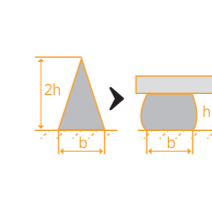
9. Yapıştırılacak oto camının üzerindeki her türlü kiri ve malzemeyi dikkatlice temizleyiniz. Temizliği solventli bir ürün ile yaptıysanız solventin buharlaşması için en az 2 dakika bekleyiniz.



10. Oto camının kenarlarındaki seramik kaplı kısmı uygun yapıda bir aktivatör ile aktive ediniz.

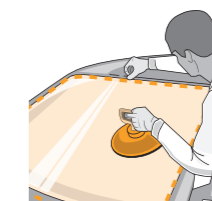


11. Aktivasyon işlemi tamamlandıktan sonra POLYERA MS 960 WINDSHIELD'ı yapıştırmak istediğiniz yüzeye tabanca ile uygulayıp oto camı metal gövdeye yapıştırınız. Camı her zaman yapıştırıcının açık kalma süresi içinde monte ediniz. Yapıştırıcı kabuk oluşturduktan sonra asla cam montajı yapmayınız.

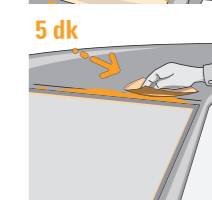


12. Alüminyum sosis folyodaki POLYERA MS 960 WINDSHIELD'ın pnömatik tabanca ile uygulanması tavsiye edilir. Yapıştırma hattının aynı kalınlıkta olması için yapıştırıcının üçgen serit olarak uygulanması ve 90°'ye yakın bir açıyla tutulması tavsiye edilir.

### 4. Yeni camın yapıştırılması



13. Ön camı takınız. Camı üst-alt ve yanları göreyerek dikkatlice hizalayınız.

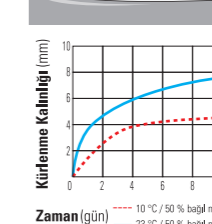


5 dk

14. İstenmeyen yerlere bulaşan malzemeyi en geç 5 dakika içinde solvent veya alkol ile temizleyiniz. Bu süre aşılmışsa ve kürlenme tamamlanmış ise temizlik ancak mekanik olarak yapılabilir. Ön camı yerine yerleştirdikten sonra yapıştırıcı kuruyana kadar tutunuz.



15. Yeni oto camının üzerine tüm aksesuarları tekrar geri takınız.



16. Güvenli sürüş süreleriyle ilgili üreticinin talimatlarını dikkate alın. Yapıştırıcı tam kurumadan aracı hareket ettirmeyiniz. Düşük sıcaklıklarda kürlenme süresi uzar, yüksek sıcaklıklarda kürlenme süresi azalır.

**FIXA**  
YAPI KİMYASALLARI

[www.fixa.com.tr](http://www.fixa.com.tr)

[info@fixa.com.tr](mailto:info@fixa.com.tr)