

# كُتَيْب المنتجات 2020



**FIXA®**

لكيماويات الإنشاء



تواصل "فيكسا"، التي تعتبر جميع موزعيها كشركاء تجاريين في نفس الوقت، تعزيز صداراتها من خلال شبكة التوزيع التي أنشئتها والتابعة لها في العديد من البلدان بالإضافة إلى هيكل الوكلاء المتواجد على نطاق واسع في مختلف أنحاء البلاد. تصدر "فيكسا" بانتظام إلى دول الجوار كدول البلقان وبلغاريا وجورجيا وإيران والعراق وروسيا، وكذلك في قارة أوروبا إلى فرنسا وإنجلترا وبلجيكا وهولندا وسلوفاكيا ومالطا، وفي قارة آسيا إلى أذربيجان وتركمانستان وكازاخستان والهند ولبنان والسعودية والكويت، وفي قارة أفريقيا أيضا تصدر إلى نيجيريا والسودان ومصر وتنزانيا وغانا.

تقدم اليوم "فيكسا" منتجات عالية الجودة في مجال البناء المحلي والدولي وفي مختلف القطاعات الصناعية والبحرية في مصانع الإنتاج الحديثة المتواجدة في اسطنبول وأنقرة وأضنة والتي تتميز بأنها خاضعة بالكامل للتسيير الذاتي للحاسب الآلي، وتقدم 11 مجموعة من المنتجات بما فيهم أنظمة عزل الماء والمنتجات المانعة للتسرب، وإصلاح وتعزيز وترميم المنتجات، وأنظمة الأرضيات، وأنظمة العزل الحراري، والإضافات الخرسانية والخلطات، ومواد فصل القوالب والتصلب، والقصرات ذات الأساس الأسمنتي وخلطات البناء، ولاصقات السيراميك، ومنتجات حشوات الدرز السيراميكية واللاصقات التقنية.



لقد تم تصميم المباني الحديثة في وقتنا الحاضر ليس فقط لتلبية احتياجات الناس السكنية، بل أيضا للاستجابة لاحتياجاتهم من حيث الجماليات والراحة والأمان. إن المباني ذات التكنولوجيا المتقدمة توفر لسكانها حياة سعيدة مستمرة من خلال رفع معايير معيشتهم. وتلعب المواد الكيميائية المستخدمة في البناء دورًا هامًا في خصائص هذه المباني وفي كل مرحلة من مراحل البناء.

أسست شركة فيكسا في اسطنبول في عام 2001 على مفهوم القدرة على إنشاء المباني الحديثة فقط باستخدام المواد الكيميائية ذات الجودة العالية.

بفضل الأهمية المعطاة للأبحاث والتطوير الدائم، وفي فترة قصيرة أصبحت شركة "فيكسا" للمواد الكيميائية المستخدمة في البناء واحدة من بين الشركات المطلوبة بشدة في هذا المجال، وبالإضافة إلى مصنع اسطنبول تم إنشاء مصنع في مدينة أضنة في عام 2009 ومصنع آخر في العاصمة أنقرة في عام 2011 وفي عام واحد أصبح له القدرة على إنتاج 350.000 طن من الأسمنت و5.000 طن سوانل و5.000 طن من السيليكرون ماستيك. وفي عام 2013 وبفضل المصنع الذي تم تأسيسه لإنتاج السيليكرون والبولي يوريثان ومادة بوليمير الهجينة، أصبحت الشركة معروفة بمنتجاتها التكنولوجية الرائدة في مجال البناء في السوق التركي.

وفي اسطنبول في عام 2011 تم تأسيس شركة إيجلوتك لأنظمة العزل الحراري، التابعة لشركة فيكسا، والتي تنتج لوحات العزل الحراري البيضاء والزمانية ذات الجودة العالية.

تعطي "فيكسا" إهتمامًا كبيرًا لأنظمة مراقبة الجودة والفحص والتطوير الدائم والتدريب من أجل تلبية احتياجات العميل وتطلعاته ومن أجل الحفاظ دائمًا على جودة المنتج. جميع المواد الخام التي تؤثر على جودة المنتج والمنتجات التي على وشك الانتهاء والمنتجات المنجزة يتم تمريرها على مرحلة التدقيق قبل عرضها في السوق. إن شركة "فيكسا" حاصلة على شهادات الجودة مثل شهادات نظام إدارة الجودة، بالإضافة إلى شهادات ISO9001:2015 وكذلك CE, TSE, TSEK، الجودة الأخرى المطلوبة في الأسواق العالمية.

لضمان اختيار المنتج والتطبيق الصحيح للمنتجات، تقوم "فيكسا" بخدمة زبائنها عن طريق كادر موظفي المبيعات المجهز باحترافية وبمساعدة وحدات دعم العملاء.







## كيمياويات البناء

## مصنع اسطنبول

المساحة المفتوحة	7.000 متر مربع
المساحة المغلقة	4.200 متر مربع
القدرة الإنتاجية	150.000 طن / سنة (منتج مسحوق)
	5.000 طن / سنة (منتج سائل)
	5.000 طن / سنة (سيليكون ماستيك)



## مصنع أضنة

المساحة المفتوحة	3.500 متر مربع
المساحة المغلقة	2.500 متر مربع
القدرة الإنتاجية	80.000 طن / سنة (منتج مسحوق)



## مصنع أنقرة

المساحة المفتوحة	7.200 متر مربع
المساحة المغلقة	4.800 متر مربع
القدرة الإنتاجية	120.000 طن / سنة (منتج مسحوق)



## لوحات العزل الحراري

## مصنع اسطنبول

المساحة المفتوحة	4500 متر مربع
المساحة المغلقة	5000 متر مربع
القدرة الإنتاجية	350.000 متر مكعب / سنة (لوحات عزل حراري)

**POLYMERA® MS FLUID**  
مادة سائلة انسيابية ذات أساس بوليميري MS

مادة تكسية وعالية الجودة عازلة للماء، منتج بتكنولوجيا بوليمير MS هجينة، أحادية المركب، في حالة سائلة ذاتية الانسياب، جاهزة للاستعمال، مقاومة للأشعة فوق البنفسجية، ولا تحتوي على مذيب وإيسوسينات، يتم استخدامه لعزل المياه من الأسطح الواسعة الأفقية والراسية وسد الشقوق الشعرية حتى 3 مم.

رمز المنتج: 1كجم: 68301 ، 7كجم: 68307 ، 14 كجم: 68314



**POLYMERA® MS**  
غشاء سائل ذو أساس بوليميري MS

مادة تكسية وعالية الجودة عازلة للماء، منتج بتكنولوجيا بوليمير هجينة، أحادية المركب، في حالة شبه سائلة ذاتية الانسياب، جاهزة للاستعمال، مقاومة للأشعة فوق البنفسجية، ولا تحتوي على مذيب وإيسوسينات، يتم استخدامه لعزل المياه من الأسطح الواسعة الأفقية والراسية وسد الشقوق الشعرية حتى 3 مم.

رمز المنتج: 1كجم: 68201 ، 7كجم: 68207 ، 14 كجم: 68214



**AQUAMER® HB**  
مادة سائلة ذات أساس بوليمير هجين وتكسية

مادة تكسية وعازلة للماء ذاتية التسوية، أحادي المركب، في حالة سائلة ذاتية الانسياب، جاهزة للاستعمال، مقاومة للأشعة فوق البنفسجية، ولا تحتوي على مذيب وإيسوسينات. مناسبة للحركة الخفيفة للمشاة

رمز المنتج: 1 كجم: 68501 ، 7 كجم: 68507 ، 14 كجم: 68514



**POLYMERA® 100A**  
بطانة وبوليمير هجين

مادة بطانة تم تطويرها للأسطح ذات القدرة على الامتصاص، ذات أساس بوليميري، شبه سائلة، أحادي المركب، مذيب، لا يحتوي على الأيسوسينات والبيثوم، شفاف، جاهز للاستعمال، سريع الجفاف، يؤمن الالتصاق الأفضل للسطح الماصة ذات الفتوات كطبقة واحدة مع المنتجات ذات الأساس والبوليمير الهجين

رمز المنتج: 1 كجم: 68401 ، 5 كجم: 68405



**AQUAFIX® C**  
مادة مبلورة مركزة عازلة للماء

عبارة عن مونة مبلورة في شكل بودرة على شكل أسمنت تستخدم في الاتجاهات الإيجابية والسلبية وتتكون من كتل دقيقة يتم اختيارها بشكل خاص وكذلك من مواد كيميائية مركزة يتم تنشيطها بالماء والرطوبة، وهي أكثر تركيزاً من مادة العزل من الماء البلورية ولتحقيق درجة أكبر من التغلغل داخل الخرسانة يمكن استخدامها بشكل مستقل أو عبر استخدام "أكوافيكس" باعتبارها الطبقة الأولى.

رمز المنتج: 61005 التعبئة: 5 كجم



**AQUAMER® HB INVISIBLE**  
تكسية شفافة ذات أساس بوليمير هجين

مادة تكسية وعازلة للماء حالتها شبه سائلة، أحادي المركب، في حالة سائلة ذاتية الانسياب، جاهزة للاستعمال، مقاومة للأشعة فوق البنفسجية، ولا تحتوي على مذيب وإيسوسينات. مناسبة للحركة الخفيفة للمشاة

رمز المنتج: 1 كجم: 68601 ، 5 كجم: 68605



**AQUAFIX® S**  
مستلزمات عزل ماء كرسالية ذو أساس سولفاتي

عبارة عن مونة مبلورة في شكل بودرة تعتمد على الأسمنت تستخدم في الاتجاهات الإيجابية والسلبية وتتكون من كتل دقيقة يتم اختيارها بشكل خاص وكذلك من مواد كيميائية مركزة يتم تنشيطها بالماء والرطوبة، وتتميز المواد الكيميائية التي تحتوي عليها هذه المادة بأنها تتغلغل داخل الخرسانة بعمق وتصل إلى الرطوبة والجير الموجود في الخرسانة وتشكل بللورات لا تتذب داخل الفراغات والتقوَّب.

رمز المنتج: 61225 التعبئة: 25 كجم



**AQUAFIX®**  
مادة مبلورة عازلة للمياه

عبارة عن مونة مبلورة في شكل بودرة تعتمد على الأسمنت تستخدم في الاتجاهات الإيجابية والسلبية وتتكون من كتل دقيقة يتم اختيارها بشكل خاص وكذلك من مواد كيميائية مركزة يتم تنشيطها بالماء والرطوبة، وتتميز المواد الكيميائية التي تحتوي عليها هذه المادة بأنها تتغلغل داخل الخرسانة بعمق وتصل إلى الرطوبة والجير الموجود في الخرسانة وتشكل بللورات لا تتذب داخل الفراغات الشعرية والتقوَّب.

رمز المنتج: 61025 التعبئة: 25 كجم



**AQUASTOP®**  
بودرة مونة سريعة لتصلب لمنع التسرب

عبارة عن مادة عزل في شكل بودرة تحتوي على نوع خاص من الأسمنت والخليط الكيميائي ومواد البوليمر المضافة، توفر درجة عالية من الالتصاق، وتستخدم في الترميمات وعزل تسريب نقاط الماء، كما انها تتميز بالتصلب في خلال 2 أو 3 دقائق عند تفاعلها مع الماء.

رمز المنتج: 62105 التغليف: 5 كجم



**AQUAFIX® HARDENER**  
مادة منع تسرب السوائل

عبارة عن مادة منع تسرب في شكل سائل تعمل مع مادة عزل الماء المبلورة أكوافيكس والتي يتم تصميمها لعزل الماء في جدران الخرسانة العازلة التي تتعرض لضغط ماء شديد أو التي تتعرض لتسرب الماء نظراً لسرعة استقرارها، فلا بد من إعادتها بكميات صغيرة وخطها جيداً واستخدامها بسرعة.

رمز المنتج: 61106 التعبئة: 6 كجم.



**AQUACEMENT® 2K 207**  
مادة عزل مكونة من عنصرين فائقة المرونة

عبارة عن مادة عزل مكونة من عنصرين وتعتمد على الأسمنت والاكريليك، تتميز بالمرونة الفائقة ومقاومة الماء، ولضمان الفصل الجيد يجب خلط العنصرين معاً وهي مادة مقاومة لضغط الماء الإيجابي

رمز المنتج: مكون: 62020 التعبئة: 20 كجم المكون: 63007 التعبئة: 7 كجم



**AQUACEMENT® 2K 251**  
مادة عزل مكونة من عنصرين فائقة المرونة

هي مادة عازلة للماء ذات أساس أسمنتي وأكريليكي عالي المرونة ذا خاصية ملء الشقوق مزوج التركيب. يجب خلط المركبين ببعضهما، مقاوم لضغط الماء السليبي والإيجابي.

التعبئة: B: 63010 رمز المنتج: مكون: 62025 التغليف: 25 كجم المكون 10 كجم



**AQUACEMENT® UV500**  
مادة عزل مكونة من عنصرين فائقة المرونة - مقاومة للأشعة فوق البنفسجية (بيضاء)

هي مادة عزل مائنة ذات أساس أسمنت أبيض وأكريليكي عالي المرونة مزوج التركيب متطور مقاوم للأشعة فوق البنفسجية، ولضمان الفصل الجيد يجب خلط العنصرين معاً، وهي مادة مقاومة لضغط الماء الإيجابي.

التغليف: 7: 63107 B: رمز المنتج: مكون: 62120 التغليف: 20 كجم المكون كجم



**AQUACEMENT® 2K 205**  
مادة عزل مكونة من عنصرين شبه مرنة

عبارة عن مادة عزل مكونة من عنصرين ومعتمدة على الأسمنت والاكريليك تتميز بالمرونة ومقاومة الماء ولضمان الفصل الجيد يجب خلط العنصرين معاً وهي مادة مقاومة لضغط الماء الإيجابي.

التغليف: 20 A: 62220 رمز المنتج: المكون التعبئة: 63005 B: كجم المكون 5.4 كجم



**AKRILAN® 600**  
مادة سائلة ومرنة معتمدة على الاكريليك ومقاومة للأشعة فوق البنفسجية

عبارة عن مادة لعزل الماء مكونة من عنصر واحد راتنج الاكريليك، مرنة وتتميز بالمرونة ومقاومة الأشعة فوق البنفسجية.

رمز المنتج: 5 كجم: 64105 ، 15 كجم: 64115



**AQUACEMENT® 2K 207 B İleşeni**  
خليط للصق السيراميك معتمد على الاكريليك والمواد العازلة للماء

عبارة عن مادة فصل فائقة المرونة مكونة من عنصرين ومعتمدة على الاكريليك والمكون "س"، وهي توفر مقاومة لفائدية الماء والمرونة وشدة الالتصاق عند إضافتها إلى مواد عزل الماء أو مواد لصق السيراميك.

رمز المنتج: 63007 التعبئة: 7 كجم





**IZO-CERA®**

**مادة عديمة اللون وطاردة للماء لحماية الأسطح**

عبارة عن مادة عديمة اللون وطاردة للماء لحماية الأسطح مكونة من السيليكون، وتمنع تدفق الماء إلى داخل الأسطح عن طريق التغلغل أسفل الأسطح بعد استخدامها وهي مادة تعتمد في تكوينها على الماء لا تحتوي على مذيب.



رمز المنتج: 1 كجم: 65101 ، 20 كجم: 65120

**AQUALON®**

**مادة لحماية الأسطح طاردة للماء عديمة اللون**

عبارة عن مادة عديمة اللون لحماية الأسطح وطاردة للماء، معتمدة على السيليكون، وهي تمنع تدفق مياه الأمطار إلى الداخل عن طريق تغلغلها إلى أسفل الأسطح بعد استخدامها. وهي تعتمد على المواد المذيبة.



رمز المنتج: 5 لتر: 65005 ، 17 لتر: 65017

**BITÜMFIX® W**

**مادة عزل الماء المعتمدة على البيتومين يدخل الماء في تركيبها**

هو يتكون من مادة البيتومين والمطاط المعدلة ، مكون من عنصر واحد ، مواد مانعة لتسرب المياه. بعد تبخر الماء في بنيتها ، يلتصق بقوة بالسطح الذي يطبق عليه ويشكل طبقة مقاومة للماء والرطوبة.



رمز المنتج: 66516 التعبئة: 16 كجم

**BITÜMFIX® WP BASIC**

**غشاء برايمر ذو أساس بيتومي**

مادة بطانة جاهزة للاستعمال يتم الحصول عليها من خلال خلطها مع الماء والبيتوم بطرق خاصة يؤدي وظيفته كبطانة قبل عمليات تطبيق أي مواد مع البيتوم. بعد تبخر الماء الموجود في تركيبته يكون طبقة تزيد من الالتصاق على السطح.



رمز المنتج: 66016 التغليف: 16 كجم

**BITÜMFIX® ELASTİK W**

**مادة عزل الماء المرنة المعتمدة على البيتومين- يدخل الماء في تركيبها**

عبارة عن مادة مرنة لعزل الماء معتمدة في تكوينها على البيتومين المعدل والماء وتتكون من عنصر واحد.



رمز المنتج: 66217 التغليف: 17 كجم

**BITÜMFIX® ELASTİK**

**مادة عزل الماء المرنة المعتمدة على البيتومين- تحتوي على مذيبات**

عبارة عن مادة لعزل الماء مكونة من عنصر واحد ومعتمدة على البيتومين المعدل وتتميز بالمرونة، بعد تبخر الماء في بنيتها ، يلتصق بقوة بالسطح الذي يطبق عليه ويشكل طبقة مقاومة للماء والرطوبة. وتمتاز هذه المادة بمرونة تبلغ 1000% تقريبًا.



رمز المنتج: 66116 التغليف: 16 كجم

**ALUFIX®**

**دهان عاكس معتمد على بيتومين الالومونيوم**

عبارة عن محلول بيتومين واق يتكون من عنصر واحد ويعتمد على مادة مذيبة في تكوينه، كما يحتوي على عنصر الالومونيوم العاكس.



رمز المنتج: 66317 التغليف: 17 كجم

**BITÜMFIX® ELASTİK ANTIROOT**

**مادة عزل مائي مرن غير منفذة للجذور ذات أساس بيتومي**

معدل أساسه البيتومين ، مكون من عنصر واحد ، قائم على المذيبات ، مصمم خصيصًا لعزل المياه من الهياكل والأساسات الموجودة تحت الأرض ، ومقاوم لجذور النباتات وجاهز للاستخدام وهو مواد مانعة لتسرب المياه المرنة. لديه ما يقرب من 1000% مرونة.



رمز المنتج: 66417 التغليف: 17 كجم

**BITÜMFIX® ER 2K**

**مادة عزلة للماء ثنائية العناصر مركبة على الأسمنت والبيتومين**

مواد عزل الماء مدعمة بالاسمنت والراتنج المرن مركبة على محلول البيتومين، ثنائية الصيغة، مرنة ومركبة على الماء، "بيتوميفيكس" هي مادة مدعمة بالألياف طويلة العمر وذات خاصية التصاق مرتفعة، ومرنة من بعد المعالجة المتغيرة الانسيابية تجف بسرعة ومن بعد جفافها تلتصق في الأسطح المطلية عليه وتشكل طبقة مرنة، ومقاومة للماء والرطوبة ولا تتحلل في الماء.



رمز المنتج: 67030 التعبئة: 30 كجم

**BITÜMFIX® BC 2K**

**مادة عزل الماء المعتمدة على البيتومين والأسمنت المكونة من عنصرين**

عبارة عن مادة مرنة مكونة من عنصرين لعزل الماء معتمدة على الاسمنت ومستحلب البيتومين يدخل الماء في تكوينها "بيتوميفيكس" هي مادة مدعمة بالألياف، شبيهة بالمعجون، مرنة بعد التصليب، لها خاصية عالية في الالتصاق وتعمل طويلا وهي تجف بسرعة وتشكل طبقة مرنة غير قابلة للدوبان في الماء. وهذه الطبقة تمتاز بمقاومة الماء والرطوبة بفضل قوة التصاقها بالأسطح المستخدمة عليها بعدما تجف.



رمز المنتج: 67042 التعبئة: 24 كجم

**POLAN® 500**

**مادة عزل مائي بتكسية بولي أوريتان**

عبارة عن سائل جاهز للاستعمال مكون من عنصر واحد وهو البولي يوريثين، ومقاوم للأشعة البنفسجية، يقوم بعمل أغشية معتمدة على المذيبات ومواد عزل الماء ويمكن السير عليها.



رمز المنتج: 3 كجم: 57103 ، 25 كجم: 57125

**POLAN® A**

**برايمر أرضيات من البولي يوريثين**

مادة بطانة ذات أساس بولي أوريتان، أحادية المركب، شفافة، جاهزة للاستعمال، سريعة الجفاف، مطورة من أجل الأسطح ذات البروزات وذات القدرة على الانصاف. تؤمن تكوين طبقة بنية حتى تلتصق الأسطح التي ستوضع عليها بشكل أفضل.



رمز المنتج: 4 كجم: 57004 ، 15 كجم: 57015

**POLAN® 600 INVISIBLE**

**مادة تكسية ذات أساس بولي أوريتان شفاف وعزل مائي**

مادة للطبقة الأخيرة والعزل المائي، ذات أساس بولي أوريتان، أحادية المركب، سائلة، جاهزة للاستعمال، مرنة ومقاومة للأشعة فوق البنفسجية، يمكن المشي عليها، ذات أساس مذيب وشفافة.



رمز المنتج: 2.5 كجم: 68102 ، 10 كجم: 68110

**POLAN® 620**

**مادة عزل الماء ثنائية العناصر والمعتمدة على البولي يوريثين**

عبارة عن مادة سائلة لعزل الماء معتمدة في تكوينها على البولي يوريثين، وتتكون من عنصر واحد، ولا تحتوي على مذيبات.



رمز المنتج: 68006 التغليف: المكون أ: 5 كجم في الغلبة ، المكون ب: 1 كجم في الغلبة.

**IMPERMO® PU**

**شريط منع نفاذ الماء لفواصل البناء**

عبارة عن شريط مقاوم لنفاذ الماء مصنوع من مادة البولي يوريثين المحتوية على حاملات لخصائص البوليستر وتمتاز بخواص الانتشار بنسبة 160% علاوة على سهولة استخدامها لحشو الفواصل.



كود المنتج: 69101

**IMPERMO® PVC**

**شريط منع نفاذ الماء لفواصل البناء**

عبارة عن شريط مرن لعزل الفواصل المرنة يعتمد في تكوينه على (لدائن البلاستيك الحراري) يحتوي على حاملات لخصائص تشابه البوليستر وتستخدم في هياكل العزل وفواصل التمدد.



كود المنتج: 100 مم: 69001 ، 120 مم: 69002

**IMPERMO® ACRYL-300**  
شريط منع نفاذ الماء القابل للانتفاخ **جديد**

عبارة عن شريط مطاطي مصنوع من البولي ميري الاكريليكي يمنع نفاذ الماء إلى فواصل البناء وينتفخ بنسبة تصل إلى 300% عند ملامسته للماء.

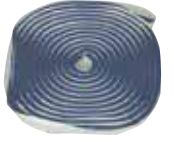
كود المنتج: 5 مم: 69505، 10 مم: 69510



**IMPERMO®**  
شريط منع نفاذ الماء القابل للانتفاخ

عبارة عن شريط مطاطي مصنوع من بنتونيت الصوديوم والبيوتيل، يمنع نفاذ الماء إلى فواصل البناء نتيجة انتفاخه عند ملامسته للماء.

كود المنتج: 5 مم: 69205، 10 مم: 69210



**IMPERMO®**  
شبكة عزل مائي

شبكة عزل مائي منسوجة من الخيوط الزجاجية، تكسب المقاومة ضد تكون التشققات الشعرية، تستخدم في أنظمة العزل المائي التي تتطلب أن تكون بقدرة أعلى على مقاومة الماء، وهي ذات قدرة عالية على مقاومة المواد القاعدية.

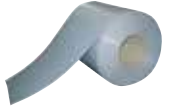
كود المنتج: 69401



**IMPERMO® COMBI**  
شريط للتمدد

هو عبارة عن شريط قائم على أساس ايلاستومير تيرمو بلاستيكي يستخدم لفواصل التمدد.

كود المنتج: 200 مم: 69301، 250 مم: 69302، 300 مم: 69303



جدول استعمال أنظمة العزل المائي

المنتجات	الاستعمالات
POLYMER MS	●
POLYMER MS FLUID	●
AQUAMER HB	○
AQUAMER HB INVISIBLE	●
AQUAFIX C	●
AQUAFIX	●
AQUAFIX S	●
AQUAFIX HARDENER	●
AQUASTOP	●
AQUACEMENT 2K 251	●
AQUACEMENT 2K 207	●
AQUACEMENT 2K 205	●
AQUACEMENT UV500	○
AKRILAN 600	●
AQUALON	●
IZO-CERA	●
BITÜMFIX W	○
BITÜMFIX ELASTIK	○
BITÜMFIX ELASTIK W	○
BITÜMFIX ELASTIK ANTIROOT	○
ALUFIX	○
BITÜMFIX BC 2K	○
BITÜMFIX ER 2K	○
POLAN 500	○
POLAN 620	○
POLAN 600 INVISIBLE	○
IMPERMO PVC	●
IMPERMO PU	●
IMPERMO	●
IMPERMO ACRYL-300	●
IMPERMO COMBI	●
AQUAPLUS	●
AQUALATEX	●
AQUAFIX LIKIT	●
عزل تجاويف المصاعد	●
في أماكن إتصال المداخل والتهوية وقوات الضوء	●
العزل الشفاف لسيراميك الشرفات والتراسات ومناشبه	●
عزل المناطق المبللة كالبايو والمطابخ والحمامات أثناء عملية البناء	●
إيقاف تدفق الماء المضغوط	●
العزل المائي لخزانات الماء الخرسانية من الناحية الإيجابية	●
العزل المائي لخزانات الماء الخرسانية من الناحية السلبية	○
العزل الخارجي للأجزاء تحت أساسات المباني	○
العزل الداخلي للدوار السفلية عن الماء والرطوبة	○
العزل الشفاف للواجهات المغطاة بالموازيك الزجاجي	●
في عمليات العزل التي تستدعي خاصية التجسير المشققة	○
في فواصل التمدد	●
عزل البالوعات المخفية	●
ضمان عدم تسرب الماء إلى المونة	●
العزل المائي لخرسانة الأساسات، وخرسانة الاحواض	●
العزل المائي من الناحية الإيجابية للأحواض	○
العزل المائي من الناحية السلبية للأحواض	○
العزل المائي الشفاف لسيراميك الموجود في المساحات الرطبة	●
العزل الخارجي لجدران الاحتجاز	●
عزل واجهات المباني الفارغة	○
إيقاف تدفق الماء لقادم من الفواصل الباردة	●
في عمليات الصاق أعطية العزل المائي مع بعضها البعض ومع الأرضية.	●
في الأماكن التي تتعرض للسلفات والأملاح التي تتسبب بالتآكل	●
العزل الشفاف للمباني التاريخية	○
العزل الشفاف للأسطح كالأحجار والطوب وراكوتا	●
العزل المائي لجدران الأساسات من الناحية الإيجابية	●
العزل المائي لجدران الأساسات من الناحية السلبية	○
عزل الماء عند سقف الشرفات	○
إيقاف تدفق الماء القادم من الأرض	○



**POLYMERA® MS 940**

**ماستيك مانع التسرب ذو أساس بوليميري (عالي)**

ماستيك ولاصق حشو مانع للتسرب هجين ذو أساس بوليميري، أحادي المركب، عالي الجودة، تم تطويرها للصلق ومنع التسرب في الأسطح والواجهات والحوابيات والخشب والمعادن وأعمال التجميع المركبة ومسبقة الصنع.

رمز المنتج: 290 مل: 80940 ، 600 مل: 81940



**POLYMERA® MS 925**

**ماستيك حشوة درز ذو أثاث بوليميري (منخفض)**

ماستيك حشو درز للبناء، هجين، ذو أساس بوليميري، أحادي المركب، مرن، لا يحتوي على مذيب وإيسوسيانات.

رمز المنتج: 290 مل: 80925 ، 600 مل: 81925



**PU 971**

**ماستيك بول إيثيلان مانع تسرب عالي**

إنه عبارة عن مادة البولي يوريثين ، مكون من عنصر واحد ، مانع تسرب عالي ومادة لاصقة. تم تطويره من أجل اللصق ومنع التسرب وختم الأسطح والواجهة والحوابيات والخشب والمعادن والمواد المركبة والمسبقة الصنع.

رمز المنتج: 280 مل: 80971 ، 600 مل: 81971



**PU 970**

**ماستيك بول إيثيلان مانع تسرب منخفض**

ماستيك أحادي المركب ذو أساس بول إيثيلان يستخدم في درز التوسع النيناميكي والثابت لكافة أنواع مواد البناء.

رمز المنتج: 280 مل: 80970 ، 600 مل: 81970



**AS 910**

**ماستيك اركيليك بالسيكون**

ماستيك للأغراض العامة بأضافة سليكون، ذو أساس اركيليك تشبتي، أحادي المركب، مقاوم للظروف الخارجية، ماستيك حشو للدرز، اقتصادي، يستخدم من أجل أماكن توصيل عناصر البناء المتحركة.

رمز المنتج: 80910 التغليف: الإجمالي 500 غرام



**POLAN® 980 2K**

**عازلة للتسرب ذات أساس بولي اوريثان معدلة بالقطران ومادة عزل**

مادة حشو درز وعزل ذات أساس بولي اوريثان معدلة بالقطران، ثنائية المركب، مرنة، تتمتع بقدرة مقاومة ميكانيكية وكيميائية عالية، مقاومة للقوق النفث والزيت، وتنتشر بشكل تلقائي، وهي بارة الاستعمال.

رمز المنتج: 80980 التعبئة: 5 كجم



**SS 930**

**سيليكون متعدد الأغراض**

ماستيك اقتصادي ذو أساس سيليكوني يمكن استعماله للأغراض العامة، أحادي المركب، يستوكسي، يجف بواسطة الرطوبة الموجودة في الهواء، يمكن استعماله في الأماكن الداخلية والخارجية.

رمز المنتج: 80930 التغليف: 280 مل (إجمالي 320 غرام)



**SS 930E**

**سيليكون متعدد الأغراض**

ماستيك اقتصادي ذو أساس سيليكوني يمكن استعماله للأغراض العامة، أحادي المركب، يستوكسي، يجف بواسطة الرطوبة الموجودة في الهواء، يمكن استعماله في الأماكن الداخلية والخارجية.

رمز المنتج: 80929 التغليف: الإجمالي 280 غرام



**SS 931**

**سيليكون أونيفيرسال (سيليكون 100%)**

ماستيك سيليكون (100%) ذو جودة عالية يستخدم في أغراض الاستعمال العامة، أحادي المركب (استوكسي) يجف من خلال رطوبة الهواء، قابل للاستعمال في الأماكن الداخلية والخارجية، لا يحتوي على مذيب.

رمز المنتج: 80931 التغليف: 310 مل



**SS 930X**

**سيليكون متعدد الأغراض**

ماستيك اقتصادي ذو أساس سيليكوني عالي الجودة يمكن استعماله للأغراض العامة، أحادي المركب، يستوكسي، يجف بواسطة الرطوبة الموجودة في الهواء، يمكن استعماله في الأماكن الداخلية والخارجية.

رمز المنتج: 80928 التغليف: 310 مل (الإجمالي 350 جم)



**جديد SS 932X**

**سيليكون للحمامات والمطابخ والبانيو**

ماستيك سيليكون 100% ذو جودة عالية يمكن استعماله في الحمامات والمطابخ والبانيو وغيرها من الأسطح التي تتعرض للبلل في تطبيقات الحشوة، أحادي المركب، يستوكسي، يجف من خلال الرطوبة الموجودة في الهواء، لا يحتوي على مذيب.

رمز المنتج: 80927 التغليف: 310 مل



**SS 932**

**سيليكون للحمامات والمطابخ**

ماستيك سيليكون 100% ذو جودة عالية يمكن استعماله في الحمامات والمطابخ وغيرها من الأسطح التي تتعرض للبلل في تطبيقات الحشوة، أحادي المركب، يستوكسي، يجف من خلال الرطوبة الموجودة في الهواء، لا يحتوي على مذيب.

رمز المنتج: 80932 التغليف: 280 مل (إجمالي 340 غرام)



**SS 934 CONSTRUCTION**

**سيليكون بناء بتركيبة معادلة**

ماستيك سيليكون 100% قابل للاستعمال في الأماكن الداخلية والخارجية للمباني، أحادي المركب، يجف من خلال الرطوبة الموجودة في الهواء، بتركيبة متعادلة الحموضة، لا يحتوي على مذيب.

رمز المنتج: 300 مل: 80934 ، 600 مل: 81934



**SS 933 RTV**

**سيليكون مقاوم للحرارة**

ماستيك سيليكون ذو جودة عالية، أحادي المركب (استوكسي) تم تطويره للاستعمال في قطع المحرك والأجزاء الميكانيكية التي تتعرض للحرارة العالية، يجف من خلال الرطوبة الموجودة في الهواء، أحمر اللون.

رمز المنتج: 80933 التغليف: 310 مل



**SS 935**

**سيليكون رخام وحجارة طبيعية**

ماستيك سيليكون 100% يمكن استعماله في درز مواد البناء مثل الحجارة الطبيعية والرخام والجرانيت، أحادي المركب، يجف من خلال الرطوبة الموجودة في الهواء، يحتوي على تركيبة متعادلة الحموضة، لا يحتوي على مذيب.

رمز المنتج: 80935 التغليف: 310 مل



**جديد**

**SS 994 FACADE**

**سيليكون جبهة بتركيبة معادلة**

ماستيك سيليكون 100%، أحادي المركب، مقاوم لظروف الطقس، عالي المقاومة، مانع للتسرب، تم تطويره للاستخدام على الجدران الخارجية.

رمز المنتج: 310 مل: 80994 ، 600 مل: 81994



**SS 937**  
سيليكون أحواض السمك

ماستيك سيليكون 100% ذو جودة عالية، يتم تطويره للاستعمال في أحواض السمك، أحادي المركب (أسيوتوكسي)، يجف من خلال الرطوبة الموجودة في الهواء، قابل للاستعمال في الأماكن الداخلية والخارجية، ولا يحتوي على مذيب.

رمز المنتج: 80937 التغليف: 310 مل



**SS 936**  
سيليكون متعادل

ماستيك سيليكوني 100% عالي الجودة، يمكن استخدامه في الأماكن الداخلية والخارجية، أحادي المركب، يجف من خلال الرطوبة الموجودة في الهواء، بتركيبية متعادلة الحموضة، ولا يحتوي على مذيب.

رمز المنتج: 80936 التغليف: 300 مل



**PU 960**  
رغوة بولي ارتان متعددة الاستخدامات

رغوة بولي ارتان متعددة الاستخدامات تنتفخ مع الرطوبة في الهواء وتعالج، أحادية الصيغة.

رمز المنتج: 600 غرام: 80960 • 850 غرام: 80985



**SS 939**  
سيليكون للمرايا

ماستيك سيليكون 100% عالي الجودة، ذو جودة عالية يؤمن التصاق الأسطح المسقولة مثل المرايا والسيراميك دون تعرضها للخراب، أحادي المركب (أسيوتوكسي)، يجف من خلال الرطوبة الموجودة في الهواء يمكن استخدامه في الأماكن الداخلية والخارجية، لا يحتوي على مذيب.

رمز المنتج: 80939 التغليف: 310 مل



**PU 962**  
رغوة بولي ارتان متعددة الاستخدامات المهنية

أحادي الصيغة متعدد الاستخدامات ينتفخ مع الرطوبة في الهواء ويعالج ويمكن استخدامها مع الضغوط الخاص بها.

رمز المنتج: 80962 التغليف: 750 مل (إجمالي 850 جرام)



التصليح، التقوية، والترميم

**REPAIRFIX® 5W**  
مونة ترميم ناعمة (بيضاء)

عبارة عن مونة مكثفة ناعمة لترميم وصلل الأسطح، تتكون من عنصر واحد هو الأسمنت وتحتوي على إضافات البوليمر.

رمز المنتج: 32025.01 التعبئة: 25 كجم



**REPAIRFIX® 5**  
مونة ترميم ناعمة

عبارة عن مونة مكثفة ناعمة لترميم وصلل الأسطح، تتكون من عنصر واحد هو الأسمنت وتحتوي على إضافات البوليمر.

رمز المنتج: 32025 التغليف: 25 كجم



**REPAIRFIX® 30W**  
مونة ترميم خشنة (بيضاء)

عبارة عن مونة مكثفة خشنة لترميم وصلل الأسطح، تتكون من عنصر واحد هو الأسمنت وتحتوي على إضافات البوليمر.

رمز المنتج: 32125.01 التعبئة: 25 كجم .



**REPAIRFIX® 30**  
مونة ترميم خشنة

عبارة عن مونة مكثفة خشنة لترميم وصلل الأسطح، تتكون من عنصر واحد هو الأسمنت وتحتوي على إضافات البوليمر.

رمز المنتج: 32125 التغليف: 25 كجم



**REPAIRGROUT EXPAN-S**  
خلطة جص غير منكمش عالي المقاومة مقاوم للسولفات

خلطة جص ذات أساس أسمنتي، أحادية المركب، مقاومة للسولفات، غير قابلة للانكماش، بقوام البلاستيك، عالية المقاومة.

رمز المنتج: 32425 التعبئة: 25 كجم



**REPAIRGROUT EXPAN**  
مزيج جص عالي المقاومة غير منكمش

مزيج جص بأساس أسمنتي، أحادي المركب، غير منكمش في قوام بلاستيكي عالي المقاومة.

رمز المنتج: 32225 التعبئة: 25 كجم



**REPAIRGROUT GP-S**  
خلطة جص وتثبيت مقاوم للسولفات غير منكمش انسيابي

خلطة جص وتثبيت معدة بشكل خاص ذات أساس أسمنتي، أحادية المركب، مقاومة للسولفات، غير قابلة للانكماش، بقوام انسيابي لا ترشح.

رمز المنتج: 32320 التعبئة: 20 كجم



**REPAIRGROUT GP**  
مونة ترميم وتثبيت سائبة لتعويض الانكماش

مونة الارساء والتصليح والمعدة بشكل خاص غير قابل للتعرق، والانفصال، مادة لزجة سائبة غير منكمشة أحادية التركيب ذو أساس أسمنتي.

رمز المنتج: 32220 التعبئة: 20 كجم



**RENOVAFIX® HK**  
الجير الهيدروليكي الطبيعي

هو جير هيدروليكي طبيعي بضغط 3.5 نيوتن / مم 2 يستخدم لأغراض الربط في ترميم هيكل المباني التاريخية، وإصلاح الجص مثل خلطة هورسان.

رمز المنتج: 32720 التعبئة: 20 كجم



**REPAIRGROUT FAST**  
مزيج الجص سريع التصلب الغير منكمش السائل

مزيج الجص ذو المقاومة العالية على الأسمنت، أحادي المركب، غير منكمش، بقوام سائل، سريع التصلب، لا يتسبب في التعرق والانعزال، مجهز بشكل خاص.

رمز المنتج: 32325 التعبئة: 25 كجم





**RENOVAFIX® NL**

**جس رقيق مركب على الكلس الهيدروليك الطبيعي**

مزيج الجبس (هوراسان) الخاص المركب على الكلس الهيدروليك الطبيعي، أحادي الصيغة، مقوى بالألياف، مصمم من أجل الاستخدام في الأبنية التاريخية، لا يحتوي على الأسمنت.

رمز المنتج: 32520 التعبئة: 20 كجم



**RENOVAFIX® PL**

**مزيج ترميم الأماكن التاريخية المركب على كلس البوزولانك**

مزيج الترميم المركب على البوزولانك الكلسي، وحيد الصيغة، مقوي بالألياف، تم تطويره من أجل استخدامه في الأماكن التاريخية، يستخدم في الأماكن التاريخية التي لا تحوي الأسمنت، ذو قوة عالية متغير الانسيابية.

رمز المنتج: 32620 التعبئة: 20 كجم



**REPOX® 302**

**مونة إيبوكسي للتثبيت والتركيب**

عبارة عن مونة مبنية على راتنج إيبوكسي شديد المقاومة للصدأ وتستخدم لتثبيت البراغي والأجزاء الحديدية بالخرسانة أو الصخر أو الجدران.

رمز المنتج: 33105 ، 5 كجم ، 33115 كجم



**REPOX® 301**

**مونة ترميم إيبوكسي**

عبارة عن مونة معتمدة على راتنج إيبوكسي لتتبرم من ثلاث مكونات، إيبوكسي، شديد المقاومة للمواد الكيميائية الكاشطة وتستخدم في ترميم الأسطح الخرسانية المعرضة للتآكل الميكانيكي.

رمز المنتج: 33005 ، 5 كجم ، 33025 كجم



**REPOX® 340**

**مرساة البوليستر الكيميائية**

وتد كيميائي للأغراض العامة، علاج سريع، مقاومة عالية، بخرطوش ثنائي المركب، سريع الجفاف.

رمز المنتج: 33355 التغليف: 345 مل



**REPOX® 310**

**مونة ترميم إيبوكسي للصق والتجميع**

عبارة عن مونة بناء غير دائية معتمدة على راتنج إيبوكسي وتتكون من عنصرين، تم إعدادها من أجل الترميم والتثبيت والتجميع.

رمز المنتج: 33206 التعبئة: 6 كجم



أنظمة الأرضيات

**MONOFIX® 100**

**مادة متصلب متكئة للأسطح من الكوارتز**

عبارة عن بوردة لتقوية الأسطح يتم استخدامها على الأسطح الخرسانية الجديدة لأنها لدنة أحادية ومقاومة للكشط، وهي عبارة عن خليط يتكون من نوع خاص من الأسمنت والكوارتز عالي الجودة، إلى جانب مواد كيميائية تزيد من جودة الأداء، وهي توفر مقاومة للتآكل والصددمات والتعبير والكشط بسبب وضع أحمال خفيفة ومتوسطة وثقيلة على الأسطح الخرسانية.

رمز المنتج: رمادي: 51125 ، أحمر: 51125.43 ، أخضر: 51125.55  
التعبئة: 25 كجم



**MONOFIX® 80**

**مادة متصلب متكئة للأسطح من البازلت**

عبارة عن بوردة لتقوية الأسطح يتم استخدامها على الأسطح الخرسانية الجديدة لأنها لدنة أحادية ومقاومة للكشط، وهي عبارة عن خليط يتكون من نوع خاص من الأسمنت والكوارتز وأكسيد الألومنيوم عالي الجودة، إلى جانب مواد كيميائية تزيد من جودة الأداء، وهي توفر مقاومة للتآكل والصددمات والتعبير والكشط بسبب وضع أحمال خفيفة ومتوسطة وثقيلة على الأسطح الخرسانية.

رمز المنتج: رمادي: 51025 ، أحمر: 51025.43 ، أخضر: 51025.55  
التعبئة: 25 كجم



**MONOFIX® 300**

**مادة متصلب متكئة للأسطح من أكسيد الألومنيوم**

عبارة عن بوردة لتقوية الأسطح يتم استخدامها على الأسطح الخرسانية الجديدة لأنها لدنة أحادية ومقاومة للكشط، وهي عبارة عن خليط يتكون من نوع خاص من الأسمنت وأكسيد الألومنيوم عالي الجودة، إلى جانب مواد كيميائية تزيد من جودة الأداء، وهي توفر مقاومة للتآكل والصددمات والتعبير والكشط بسبب وضع أحمال خفيفة ومتوسطة وثقيلة على الأسطح الخرسانية.

رمز المنتج: رمادي: 51325 ، أحمر: 51325.43 ، أخضر: 51325.55  
التعبئة: 25 كجم



**MONOFIX® 200**

**مادة متصلب متكئة للأسطح من الكوارتز وأكسيد الألومنيوم**

عبارة عن بوردة لتقوية الأسطح يتم استخدامها على الأسطح الخرسانية الجديدة لأنها لدنة أحادية ومقاومة للكشط، وهي عبارة عن خليط يتكون من نوع خاص من الأسمنت والكوارتز وأكسيد الألومنيوم عالي الجودة، إلى جانب مواد كيميائية تزيد من جودة الأداء، وهي توفر مقاومة للتآكل والصددمات والتعبير والكشط بسبب وضع أحمال خفيفة ومتوسطة وثقيلة على الأسطح الخرسانية. كود المنتج: رمادي: 51225.43 ، أخضر: 51225.55  
التعبئة: 25 كجم



**MONOPRIMER®**

**دهان بطانة للأرضيات**

عبارة عن دهان بطانة جاهز يتكون من عنصر واحد مصنوع من الأكريليك ويتم استخدامه على الأسطح الماصة والمعرضة للغبار.

رمز المنتج: 5 كجم: 31205 ، 20 كجم: 31220



**MONOFIX® LIKIT**

**مادة تصلب سائلة للأسطح مانعة للتعبير**

عبارة عن سائل لا لون له لتصلب السطح يتمتع بدرجة لزوجة منخفضة يعمل على حماية الأسطح من التعبير والكشط عن طريق استخدامه فوق الخرسانة والأرضيات الأسمنتية، ويشكل هذا السائل للوراء عن طريق التفاعل مع الجير السائب الذي يتحرر أثناء هدرجة الأسمنت، غير منفذ للماء، يؤمن الحصول على سطح لا يتعبير.

رمز المنتج: 30 كجم: 52030 ، 180 كجم: 52180



**MONOFLOOR® 300**

**مركب التسوية الذاتية الجاهز للاستخدام (10-30مم)**

عبارة عن طلاء أرضيات معتمد على الأسمنت ذاتي التسوية يتخلص من العيوب وأسباب الحشونة الغير مرغوب فيها على السطح، ويمكن استخدامه كطبقة بسنمك يصل إلى 30مم.

رمز المنتج: 54125 التغليف: 25 كجم



**MONOFLOOR® 100**

**مركب التسوية الذاتية الجاهز للاستخدام (3-10مم)**

عبارة عن طلاء أرضيات معتمد على الأسمنت ذاتي التسوية يتخلص من العيوب وأسباب الحشونة الغير مرغوب فيها على السطح، ويمكن استخدامه كطبقة بسنمك يصل إلى 10مم.

رمز المنتج: 54025 التعبئة: 25 كجم



**TOPFLOOR®**

**خليط طلاء ذو تسوية ذاتية وأساس جبسي**

هي خلطة طلاء ذاتية التسوية قائمة على الجبس ويمكن تطبيقها بسمك 2 - 10 مم ، مما يزيل العيوب السطحية والخشونة غير المرغوب فيها  
رمز المنتج: 50125 التغليف: 25 كجم



**MAXIFLOOR®**

**مونة للأرضيات جاهزة الاستعمال**

هي مونة للأرضيات ذات أصل جبسي وتستخدم فوق البلاط الخرسانية وسريع الجفاف.  
رمز المنتج: 50035 التغليف: 35 كجم



**REPOX® AD**

**برايمر إيبوكسي لطلاء خالي من المذيبات**

عبارة عن برايمر خالي من المذيبات ومكون من عنصرين ومعمد على راتنج الإيبوكسي، ذات قاع أرضي منخفض الإيبوكسي لملء الأسطح المعدنية القائمة على الخرسانة والأسمنت. يمكن استخدامه في التحضير قبل مواد الأرضيات القائمة على الإيبوكسي والبولي يوريثان.  
رمز المنتج: 90125 التغليف: 25 كجم



**REPOX® A**

**برايمر إيبوكسي لطلاء الأسطح**

عبارة عن برايمر للطلاء خالي من المذيبات ومكون من عنصرين ومعمد على راتنج الإيبوكسي، وهو مادة متغلطلة ذات درجة لزوجة منخفضة تتمتع بخاصية تكوين طبقة رقيقة فوق الأسطح الخرسانية والمعدنية المعتمدة على الأسمنت.  
رمز المنتج: 90020 التعبئة: 20 كجم



**REPOX® AH**

**دهان بطانة إيبوكسي خالي من المذيبات للأسطح الرطبة**

هو عبارة عن راتنج إيبوكسي، مكون من عنصرين، خالي من المذيبات، لزوجة منخفضة. يمكن استخدامه للتشريب من مواد الأرضيات والدهانات المستندة إلى الإيبوكسي والبولي يوريثان أو لمنع غبار الخرسانة في حد ذاته ويستخدم على الأسطح الرطبة.  
رمز المنتج: 90420 التعبئة: 20 كجم



**REPOX® AE**

**دهان بطانة إيبوكسي خالي من المذيبات**

هو عبارة عن راتنج إيبوكسي، مكون من عنصرين، خالي من المذيبات، لزوجة منخفضة. يمكن استخدامه للتشريب من مواد الأرضيات والدهانات المستندة إلى الإيبوكسي والبولي يوريثان أو لمنع غبار الخرسانة في حد ذاته  
رمز المنتج: 90220 التعبئة: 20 كجم



**REPOX® AC**

**دهان بطانة إيبوكسي خالي من المذيبات للطبقة الوسطى**

إنه راتنج الأيبوكسي، مكون من عنصرين، خالي من المذيبات، أساس إيبوكسي ملون ومادة الطبقة الوسطى.  
رمز المنتج: 90720 التعبئة: 20 كجم



**REPOX® CAP**

**دهان بطانة إيبوكسي للسيراميك**

هو عبارة عن راتنج الأيبوكسي الخالية من المذيبات، مكونة من مركبين من السيراميك غير ماص وسيليكات في عملية الانتقال. يتم تطبيقه كجسر الترابط لطلاء الإيبوكسي والبولي يوريثان أو الدهانات لينتج تطبيقها بعد تطبيق السيراميك.  
رمز المنتج: 90620 التعبئة: 20 كجم



**REPOX® 510**

**طلاء إيبوكسي للأرضيات خالي من المذيبات**

عبارة عن مادة طلاء لمساء السطح مكونة من عنصرين مذيبن ومعمدة على راتنج الإيبوكسي. وتصبح مادة ذاتية التسوية عند خلطها بكتل من الكوارتز مكون ثالث.  
رمز المنتج: 91130 التعبئة: 30 كجم



**REPOX® AW**

**طلاء ودهان إيبوكسي معتمد على الماء**

هو عبارة عن راتنج إيبوكسي مكون من عنصرين، معتمد على الماء يستخدم للأسطح القائمة على الخرسانة والأسمنت  
رمز المنتج: 90820 التعبئة: 20 كجم



**REPOX® 550**

**طلاء ودهان إيبوكسي**

عبارة عن مادة طلاء ودهان قوية التحمل مكونة من عنصرين ومعمدة على راتنج الإيبوكسي. ويمكن تنظيفها بسهولة ولا تتأثر بالمواد الكيميائية.  
رمز المنتج: 91330 التعبئة: 30 كجم



**REPOX® 520**

**طلاء إيبوكسي التركيب للأرضيات**

عبارة عن مادة مكونة من عنصرين معتمدة على راتنج إيبوكسي لطلاء الأرضيات وهي ذات مظهر ونسيج يشبه قشرة البرتقال وتحتوي على كمية صغيرة من المذيبات.  
رمز المنتج: 91230 التعبئة: 30 كجم



**POLAN® 590**

**طلاء البولي يوريثان الذاتي الاستواء**

. هو مادة مرنة تغطي الأرضيات  
يتكون من عنصرين ، خال من المذيبات ، أساس من البولي يوريثان التسوية الذاتية ، الميكانيكية  
رمز المنتج: 96025 التعبئة: 25 كجم



**REPOX® 560WB**

**طلاء ودهان إيبوكسي معتمد على الماء**

عبارة عن مادة طلاء ودهان قوية التحمل مكونة من عنصرين ومعمدة على راتنج الإيبوكسي. ويمكن تخفيفها بالماء وتنظيفها ولا تتأثر بالمواد الكيميائية.  
رمز المنتج: 91925 التعبئة: 25 كجم



**POLAN® AFM**

**طلاء البولي يوريثان الأليفاتية ذو مظهر شبه مطفي (مقاوم للأشعة فوق البنفسجية)**

هو عبارة عن طبقة من الإيزوسانات من مادة البولي يوريثان / الأليفات ، مكونين ، مقاوم للخدش ، قوة ميكانيكية عالية ، مقاوم للأشعة فوق البنفسجية ، طبقة مبطنة فوقية  
رمز المنتج: 96224 التغليف: 24 كجم



**POLAN® AF**

**طلاء البولي يوريثان الألياف (مقاومة للأشعة فوق البنفسجية)**

يتكون من عنصرين هما البولي يوريثان و الألياف ، مقاومة للخدش ، مقاومة ميكانيكية عالية ، استقرار اللون للأشعة فوق البنفسجية  
مقاومة ، قائم على المذيبات ، طبقة مبطنة فوقية.  
رمز المنتج: 96120 التعبئة: 20 كجم





FIXA®

قضيب الدعم المصنوع من البولي إيثيلين

حشوة درز ذات أساس بولي إيثيلين، تستخدم في ضبط عمق الدرز، تدعم كيميائيات الحش ومائعة للتسرب، تعمر طويلا، بتركيبه خلية مغلقة.

رمز المنتج: 55010, 8 mm: 55008, 6 mm: 55006



DUROPAIN®  
دهان للأرضيات

عبارة عن مادة لدهان الأرضيات وإخفاء البقع الشاحبة مكونة من عنصر واحد معتمد على راتنج مطاطية معالجة بالكوردي، يتم طلاؤها بقوام كثيف.

رمز المنتج: 59020 التغليف: 20 كجم

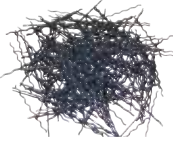


STEELMIX

أسلاك فولاذية لتقوية الخرسانة

عبارة عن أسلاك فولاذية ذات محتوى كربون منخفض يتم تصنيعها بطريقة السحب خصيصا من أجل الخرسانة، وتوفر قوة عالية ومرونة كبيرة وقدرة عالية على تحمل الصدمات في الخرسانة.

رمز المنتج: 55225 التعبئة: 25 كجم



POLIMIX  
ألياف البولي بروبيلين

عبارة عن ألياف معتمدة على البولي بروبيلين المقاوم للأحماض والقلويات ويُتَم إنتاجه خصيصا من أجل الخرسانة والمونة لأجل الحد من تشقق الخرسانة.

رمز المنتج: 600 غرام: 55106 ، 900 غرام: 55109



أنظمة العزل الحراري

DECOPRIMER®

بطانة قصره ديكوروية

مادة بطانة تغطية، ذات أساس أكريليكي مشتمت، ذات أساس مائي، أحادية المركب، لها فترة عالية على الالتصاق في اللون الأبيض، يمكن استعمالها أسفل مواد التغطية في الواجهات الخارجية والداخلية ذات أساس أسمنتي.

رمز المنتج: 31415 التعبئة: 15 كجم



FIRSTLEVEL®

دهان بطانة متعدد الأغراض

عبارة عن دهان بطانة يتكون من عنصر واحد مصنوع من الأكريليكي ويكون جاهز للاستخدام على الأسطح الماصة.

رمز المنتج: 5 كجم: 31005 ، 20 كجم: 31020



PU 961

رغوة التركيب

هو رغوة بولي أورثان التي تتفاعل مع الرطوبة في الهواء بسرع عالية، وحيدة الصيغة، قابلة للتطبيق بواسطة فرد التطبيق الخاص، تستخدم في لصق لوحات عزل الحرارة بشكل قوي وسريع.

رمز المنتج: 80961 التغليف: 750 مل (الإجمالي 850 غرام)



AKRILAN® 700

لاصق الاكريليك لأنظمة العزل الحراري

لاصق من نوع المعجون ذو أساس أكريليكي مشتمت، ذو أساس مائي. عالي الأداء، جاهز للاستعمال، يستعمل للصق لوحات العزل المائي.

رمز المنتج: 71115 التعبئة: 15 كجم



STRAFIX®

مونة لاصق الصوف الصخري

إنه عبارة عن الأسمنت، ذو أساس بوليميري، عالي الأداء، مرن، عالي الاستقرار، الملاط اللاصق المعد خصيصا للوحات العزل الحراري كالصوف

رمز المنتج: 72025 التعبئة: 25 كجم، الصخري



STRAFIX®

خلطة لاصق لوحات العزل الحراري

عبارة عن مونة لاصقة سريعة الاستقرار ومرنة معتمدة على الأسمنت في تكوينها، وتتميز بكفاءة الأداء وتحتوي على مواد البوليمر المضافة، يتم تصميمها خصيصا للاستخدام مع لوحات العزل الحراري

رمز المنتج: 72125 التغليف: 25 كجم



STRAFIX®

مونة لوحات العزل الحراري (سميكة)

عبارة عن أسمنت بإضافة البوليمر عالي الأداء مخصص للوحات العزل الحراري المقواة (إي بي اس و اكس بي اس و الصوف الصخري) يستخدم الركام السميكة للتفتنة.

رمز المنتج: 72325 التغليف: 25 كجم



STRAFIX®

خلطة لاصق لوحات العزل الحراري - مدعمة بالألياف (ناعمة)

عبارة عن مونة لاصقة مكونة من كتل ناعمة تعتمد على الأسمنت مدعومة بالألياف، وتتميز بالأداء العالي وتحتوي على مواد إضافة من البوليمر، وتم تصميمها خصيصا للاستخدام مع لوحات العزل الحراري.

رمز المنتج: 72225 التغليف: 25 كجم



STRAFIX®

ديكور الجص أبيض (رقيق)

أساسه من الأسمنت الأبيض، مكون من عنصر واحد، بإضافة البوليمر، مع معرفة تطبيقها، 1.5 مم ايراعي الزخرفية طلاء الواجهة

رمز المنتج: 72825 التغليف: 25 كجم



STRAFIX®

مزيج لاصق لألواح العزل الحراري

مزيج ذو فعالية عالية للتطين واللصق تم تحضيره خصيصا لألواح العزل الحراري المرنة (الصوف الحجري و إي بي اس و اكس بي اس) قائم على أساس أسمنتي ومزود بإضافات بوليمرية.

رمز المنتج: 72425 التعبئة: 25 كجم



STRAFIX®

خلطة C30 للديكور المنمطة بخطوط رفيعة - بيضاء

طبقة مغطاة قائمة على الأسمنت الأبيض، أحادية التركيب وذات إضافات بوليمرية تستعمل كطبقة أخيرة لتزيين الواجهات، منمطة بخطوط رفيعة عمودية.

رمز المنتج: 72725 التغليف: 25 كجم



STRAFIX®

للديكور 20 ذات نسيج معدني (أبيض) - سميكة خلطة

طبقة مغطاة قائم على الأسمنت الأبيض وأحادية التركيب ذات إضافات بوليمرية تستعمل كطبقة أخيرة لتزيين الواجهات ذات نسيج معدني بوحدة 2 ويمكن تطبيقها المالح.

رمز المنتج: 72925 التعبئة: 25 كجم



STRAFIX®

خلطة C40 للديكور ذات الخطوط السميكة - بيضاء

طبقة مغطاة قائمة على الأسمنت الأبيض، أحادية التركيب وذات إضافات بوليمرية تستعمل كطبقة أخيرة لتزيين الواجهات، ذات خطوط سميكة

رمز المنتج: 72625 التغليف: 25 كجم



**AQUALATEX®**  
مونة ومزيج طلاء يتمتع بخصائص لاصقة ومقاومة للماء

عبارة عن مستحلب مطاطي صناعي سائل متعدد الأغراض يتمتع بخصائص لاصقة تضاف من أجل زيادة القدرة على التماسك ومقاومة الماء الموجود في المونة الأسمنتية

رمز المنتج: 6 كجم: 40306 ، 20 كجم: 40320 ، 30 كجم: 40330



**AQUAPLUS®**  
مونة وخليط طلاء مقاوم للماء

عبارة عن مونة وخليط طلاء يسمح بسهولة الاستخدام عن طريق زيادة القدرة على مقاومة الماء وقابلية التعامل للملصقات وطلاء الأرضية.

رمز المنتج: 6 كجم: 40106 ، 20 كجم: 40120 ، 30 كجم: 40130 ، 180 كجم: 40180



**ANTIFREEZE 100**  
خرسانة وإضافة خلطة تكسب المقاومة ضد التجمد

مادة إضافية للخرسانة والخلطات، تسرع من تصلب الخرسانة في الأجواء التي تزيد فيها مخاطر التجمد وتكسب الخرسانة مقاومة ضد التجمد، ذات أساس من بولي نفتالين سولفات وملح النترات، تزيد من اللزوجة.

رمز المنتج: 30 كجم: 40530 ، 180 كجم: 40580



**AQUAFIX® LIKIT**  
مادة إضافة للخرسانة مبلورة ومقاومة لنفاذ الماء

تعتبر هذه المادة مادة مبلورة مضافة للخرسانة مقاومة للماء. وهي تحتوي على مواد كيميائية تتغلغل إلى داخل الخرسانة وعمق يتفاعل مع الماء والرطوبة الموجودة داخل الخرسانة. وتشكل هذه المادة بلورات لا تذوب داخل التجاويف والتقويعات الشعرية.

رمز المنتج: 30 كجم: 61030 ، 200 كجم: 61200



مواد فصل القوالب والتصليب

**POLYFORM 300**  
فاصل قالب بولي وود، وخشب للاستعمالات العامة

فاصل قوالب، يؤمن الانفصال السهل للقوالب عن الخرسانة، يكسب سطحاً منتظماً وخال من البقع، يحتوي على خليط مستحلب خاص، ذو أساس مستحلب كيميائي، بمصطكي للاستعمالات العامة، عال المواصفات وجاهز للاستعمال.

رمز المنتج: 30 لتر: 56230 ، 210 لتر: 56280



**POLYFORM 100**  
فاصل لقالب الأخشاب

فاصل قوالب خشب جاهز للاستعمال، يؤمن فصل القوالب بشكل سهل من الخرسانة، تكسب سطحاً منتظماً وخالياً من البقع، ويحتوي على خليط مستحلب خاص

رمز المنتج: 30 لتر: 56130 ، 210 لتر: 56180



**POLYFORM STEEL**  
فاصل لقالب الفولاذ والنفق

فاصل قوالب، يمنع التصاق الخرسانة الجاهزة بالقوالب، يمنع الانفصال ما بين الخرسانة الحديثة الصب والقالب، يؤمن انفصال القالب عن الخرسانة بشكل سهل، يكسب سطحاً منتظماً خالياً من البقع، مقاوم لعلاج البخار، عال المواصفات وجاهز للاستعمال. تم تطويره للحصول على نتائج فعالة في قوالب الخرسانة واسعة الأسطح.

رمز المنتج: 30 لتر: 56430 ، 210 لتر: 56480



**POLYFORM K**  
فاصل القوالب المركز

فاصل قوالب مركز، جاهز للاستعمال يؤمن فصل القوالب بشكل سهل من الخرسانة، تكسب سطحاً منتظماً وخالياً من البقع، يحتوي على خليط مستحلب خاص.

رمز المنتج: 30 لتر: 56330 ، 210 لتر: 56380



**POLYFORM ANTI-RUST**  
واقى، مانع للصدأ في القوالب الفولاذية

مادة واقية ذات أساس دهني، تساعد في المحافظة على القوالب المعدنية التي لا تستخدم لفترات طويلة عن وضعها في المخازن وتمنع تكون الصدأ عليها، مقاومة بشكل عالي للرطوبة، تضمن أداء المواد الأولى في الاستعمال عن إعادة استعمالها.

رمز المنتج: 30 لتر: 56630 ، 210 لتر: 56680



**POLYFORM GREEN**  
فاصل قالب ذو أساس دهني نباتي

فاصل قالب جاهز للاستعمال، ذو أساس زيتي نباتي، يؤمن الفصل السهل للقوالب عن الخرسانة، يكسب الخرسانة سطحاً منتظماً وخال من البقع، لا يحتوي على الزيوت المعدنية، صديق للبيئة، يستعمل في كافة أنواع القوالب عال المواصفات.

رمز المنتج: 30 لتر: 56530 ، 210 لتر: 56580



**KÜRFIX® 300**  
مركب معالجة معتمد على المذيبات

عبارة عن سائل مركب من مذيبات الهيدروكربون وراتينج الاكريليك لمعالجة الأسطح وحمايتها، وهو يتميز بلون كهرماني شفاف يمنع الفقد السريع للماء من الخرسانة. ويشكل هذا السائل طبقة تقلل من الانكماش والتشققات علة السطح عن طريق منع دخول الماء إلى الخرسانة الجديدة بسبب التبخر.

رمز المنتج: 15 كجم: 53315 ، 30 كجم: 53330 ، 180 كجم: 53380



**KÜRFIX® 200**  
مركب معالجة معتمد على الأكريليك محمول بالماء

عبارة عن مركب معالجة محمول بالماء معتمد على مستحلب الاكريليك، وهو أبيض اللون ويمنع الفقد السريع للماء من الخرسانة.

رمز المنتج: 30 كجم: 53230 ، 180 كجم: 53280



**KÜRFIX® 400**  
مركب معالجة معتمد على المذيبات واقى للأسطح

عبارة عن سائل مركب من مذيبات الهيدروكربون وراتينج الاكريليك لمعالجة الأسطح وحمايتها، ذو لون أصفر شفاف يمنع الفقد السريع للماء ويصنع طبقة واقية ويقلل من الكشط من خلال اختراق الهيكل الشعري للسطح الموضوع فوقه

رمز المنتج: 14 كجم: 53414 ، 165 كجم: 53465





## PRIMEX®

### بطانة جيبس وجص إجمالي

بطانة الجيبس بحبات كوارتز المركبة على بوليمر الاكريليك، وحيدة الصيغة، ترفع من مدة العمل وقابلية لصق الأسطح قبل تطبيق الجيبس المركب على الجص أو الأسمنت من أجل الأسطح الاسمنتية الكاملة.

رمز المنتج: 31512.43، 15 كجم: 31515.43



## BETOPRIMER®

### بطانة جيبس أسمنت إجمالي

بطانة الجيبس بحبات كوارتز المركبة على بوليمر الاكريليك، وحيدة الصيغة، ترفع من مدة العمل وقابلية لصق الأسطح قبل تطبيق الجيبس المركب على الجص أو الأسمنت من أجل الأسطح الاسمنتية الكاملة.

رمز المنتج: 31112.60 التعبئة: 12 كجم



## FIXA®

### مادة لاصقة مخلوطة (خشنة)

عبارة عن مادة لاصقة وخشنة تعتمد على الأسمنت في تكوينها، وهي مكونة من عنصر واحد، كما أنها مخلوطة وجاهزة وتضم مواد كيميائية ومواد مضافة من الألياف، ويمكن استخدامها يدويًا أو بالاستعانة بالماكينات.

رمز المنتج: 73140 التعبئة: 40 كجم



## PERFIX®

### مادة لاصقة للعزل مزودة بمادة بيرلايت (بيضاء)

عبارة عن مادة لاصقة بيضاء تستخدم للعزل معتمدة في تكوينها على الأسمنت، وتتكون من كتل خشنة وتتميز بخواص متزايدة لعزل الحرارة والصوت، ويتم إعدادها باستخدام مواد حشو بأحجام خاصة للحزبات وكذلك مواد كيميائية لرفع كفاءة الأداء.

رمز المنتج: 73035.01 التعبئة: 35 كجم



## FIXA®

### مادة لاصقة مخلوطة (ناعمة)

عبارة عن مادة لاصقة وناعمة تعتمد على الأسمنت في تكوينها، وهي مكونة من عنصر واحد، كما أنها مخلوطة وجاهزة وتضم مواد كيميائية ومواد مضافة، ويمكن استخدامها يدويًا أو بالاستعانة بالماكينات.

رمز المنتج: 73240 التعبئة: 40 كجم



## FIXA®

### مادة لاصقة مخلوطة (خشنة) - بيضاء

عبارة عن مادة لاصقة بيضاء وخشنة تعتمد على الأسمنت في تكوينها، وهي مكونة من عنصر واحد، كما أنها مخلوطة وجاهزة وتضم مواد كيميائية ومواد مضافة من الألياف، ويمكن استخدامها يدويًا أو بالاستعانة بالماكينات.

رمز المنتج: 73140.01 التعبئة: 40 كجم



## FIXA®

### مادة لاصقة للتشطيب النهائي (بيضاء)

عبارة عن مادة لاصقة بيضاء وناعمة للتشطيب النهائي تعتمد على الأسمنت في تكوينها، وهي مكونة من عنصر واحد، كما أنها تضم مواد كيميائية ومواد مضافة، تساعد على التخلص من كافة عيوب الأسطح.

رمز المنتج: 73320.01 التعبئة: 20 كجم



## FIXA®

### مادة لاصقة مخلوطة (ناعمة) - بيضاء

عبارة عن مادة لاصقة بيضاء وناعمة تعتمد على الأسمنت في تكوينها، وهي مكونة من عنصر واحد، كما أنها مخلوطة وجاهزة وتضم مواد كيميائية ومواد مضافة، ويمكن استخدامها يدويًا أو بالاستعانة بالماكينات.

رمز المنتج: 73240.01 التعبئة: 40 كجم



## FIXA®

### مونة لشد الخرسانات الخلوية

لاصق للصلب الخرسانة الخلوية عال الأداء، ذو أساس أسمنتي، أحادي المركب وبإضافات كيميائية.

رمز المنتج: 10925 التعبئة: 25 كجم



## FIXA®

### مونة للصلق حواف الأسطح

هي عبارة عن مونة تتكون من عنصر واحد وهو الأسمنت وتتميز بالأداء العالي والاستقرار وتحتوي على إضافات البوليمر، ويتم استخدامها في تركيب حواف الأسطح.

رمز المنتج: 10825.43 التعبئة: 25 كجم



## لاصقات السيراميك

## FIXA®

### مونة إكسترا للصلق السيراميك والبلاط (بيضاء)

خلطة على شكل مسحوق، ذات أساس أسمنتي أبيض، بإضافات بوليميرية، يستعمل لصلق البلاط والسيراميك، يقلل من موصفاته بالانزلاق، يتمتع بخاصية طول فترة العمل.

رمز المنتج: 10225.01 التعبئة: 25 كجم



## FIXA®

### مونة إكسترا للصلق السيراميك والبلاط

خلطة على شكل مسحوق، ذات أساس أسمنتي، بإضافات بوليميرية، يستعمل لصلق البلاط والسيراميك، يقلل من خاصية الانزلاق، يتمتع بخاصية طول فترة العمل.

رمز المنتج: 10225 التعبئة: 25 كجم



## FIXA®

### مونة للصلق السيراميك والبلاط (بيضاء)

خلطة على شكل مسحوق، ذو أساس أسمنتي أبيض، أحادي المركب، بإضافات بوليميرية، من، يتمتع بخاصية الأداء والاستقرار العالي، يقلل من خاصية الانزلاق.

رمز المنتج: 10125.01 التعبئة: 25 كجم



## FIXA®

### مونة للصلق السيراميك والبلاط

خلطة على شكل مسحوق، ذو أساس أسمنتي، أحادي التركيب، بإضافات بوليميرية، من، يتمتع بخاصية الأداء والاستقرار العالي، يقلل من خاصية الانزلاق.

رمز المنتج: 10125 التعبئة: 25 كجم



## FIXA®

### مونة للصلق سيراميك الجرانيت (بيضاء)

خلطة لصلق، ذات أساس أسمنتي أبيض، أحادية التركيب، بإضافات بوليميرية، من، يتمتع بخاصية الأداء والاستقرار العالي، يقلل من خاصية الانزلاق.

رمز المنتج: 10425.01 التعبئة: 25 كجم



## FIXA®

### مونة للصلق سيراميك الجرانيت

خلطة لصلق، ذات أساس أسمنتي، أحادية التركيب، بإضافات بوليميرية، من، يتمتع بخاصية الأداء والاستقرار العالي، يقلل من خاصية الانزلاق.

رمز المنتج: 10425 التعبئة: 25 كجم



**FIXA®**  
مونة مرنة للصق سيراميك الجرانيت (بيضاء)

خلطة لصق على شكل مسحوق، ذات أساس أسمنتي أبيض، أحادية التركيب، بإضافات بوليمرية، مرنة، تتمتع بخاصية الأداء والاستقرار العالي، يقلل من خاصية الانزلاق، تتمتع بخاصية طول فترة العمل.  
رمز المنتج: 10525.01 التعبئة: 25 كجم



**FIXA®**  
مونة مرنة للصق سيراميك الجرانيت

خلطة لصق على شكل مسحوق، ذات أساس أسمنتي، أحادية التركيب، بإضافات بوليمرية، مرنة، تتمتع بخاصية الأداء والاستقرار العالي، يقلل من خاصية الانزلاق، تتمتع بخاصية طول فترة العمل.  
رمز المنتج: 10525.01 التعبئة: 25 كجم



**HIGHFLEX®**  
مزيج لصق السيراميك الجرانيت (بيضاء)

مزيج اللصق البودرة مركب على الأسمنت الأبيض، أحادي الصيغة، مع إضافة بوليمرية، نخب اس 1 مرن جدا، يتميز بأداء وثبات مرتفع، تم تخفيض خاصية الانزلاق لديه، ويتميز بمدى عمل طويلة.  
رمز المنتج: 10625.01 التعبئة: 25 كجم



**HIGHFLEX®**  
مزيج لصق السيراميك الجرانيت

مزيج اللصق البودرة مركب على الأسمنت، أحادي الصيغة، مع إضافة بوليمرية، نخب اس 1 مرن جدا، يتميز بأداء وثبات مرتفع، تم تخفيض خاصية الانزلاق لديه، ويتميز بمدى عمل طويلة.  
رمز المنتج: 10625.01 التعبئة: 25 كجم



**HIGHFLEX® PRO**  
مزيج لصق السيراميك الجرانيت المطور (بيضاء)

مزيج اللصق البودرة مركب على الأسمنت الأبيض، أحادي الصيغة، مع إضافة بوليمرية، نخب اس 2، مرن جدا، يتميز بأداء وثبات مرتفع، تم تخفيض خاصية الانزلاق لديه، ويتميز بمدى عمل طويلة.  
رمز المنتج: 11325.01 التعبئة: 25 كجم



**HIGHFLEX® PRO**  
مزيج لصق السيراميك الجرانيت المطور

مزيج اللصق البودرة مركب على الأسمنت، أحادي الصيغة، مع إضافة بوليمرية، نخب اس 2 مرن جدا، يتميز بأداء وثبات مرتفع، تم تخفيض خاصية الانزلاق لديه، ويتميز بمدى عمل طويلة.  
رمز المنتج: 11325.01 التعبئة: 25 كجم



**FIXA®**  
مونة للصق سيراميك الجرانيت - عنصر مزدوج

لاصق قوي جدًا ومرن، ذو أساس أسمنتي مركب أ، خلطة مسحوق بإضافات بوليمرية، مركب مزدوج المركب منه ب يتكون من مستحلب بوليمير ومرن جدا، تم التقليل من مواصفات الانزلاق فيه، ويتمتع بخاصية طول فترة العمل.  
التغليف: 6 كجم B: 10606 التغليف: 25 كجم، المكون A: 10525 رمز المنتج: المكون



**HIGHFLEX® FLUID**  
مزيج لصق السيراميك الجرانيت ذو قوام سائل

مزيج اللصق البودرة مركب على الأسمنت، أحادي الصيغة، بقوام سائل، نخب اس 1 مرن جدا، يتميز بأداء وثبات مرتفع، تم تخفيض خاصية الانزلاق لديه، ويتميز بمدى عمل طويلة.  
رمز المنتج: 11225.01 التعبئة: 25 كجم



**FIXA®**  
مونة للصق الطوب والأحجار الطبيعية

خلطة مسحوق لاصق سميكة الفرشة ذات أساس أسمنتي، أحادية المركب، سريعة التصلب، بإضافات بوليمرية، تتمتع بخاصية الأداء والاستقرار العالي، قليل الانزلاق.  
رمز المنتج: 11025.01 التعبئة: 25 كجم



**FIXA®**  
مونة لاصقة سريعة التماسك

خلطة لاصق مسحوق، ذات أساس أسمنتي، أحادية المركب سريعة التصلب، بإضافات بوليمرية، تتمتع بخاصية الأداء والاستقرار العالي، تم التقليل من مواصفات الانزلاق فيه.  
رمز المنتج: 10725.01 التعبئة: 25 كجم



**FIXA®**  
مونة لاصقة لحمات السباحة والأرضيات الرطبة (بيضاء)

خلطة مسحوق لاصق، ذات أساس أسمنتي أبيض، أحادية المركب، سريع التصلب، بإضافات بوليمرية، تتمتع بخاصية الأداء والاستقرار العالي وعدم تسرب الماء، قلل من مواصفات الانزلاق فيه، يمكن العمل عليها لفترة طويلة.  
رمز المنتج: 11125.01 التعبئة: 25 كجم



**FIXA®**  
مونة لاصقة لحمات السباحة والأرضيات الرطبة

خلطة مسحوق لاصق، ذات أساس أسمنتي، أحادية المركب، سريع التصلب، بإضافات بوليمرية، تتمتع بخاصية الأداء والاستقرار العالي، قلل من مواصفات الانزلاق فيه، يمكن العمل عليها لفترة طويلة.  
رمز المنتج: 11125.01 التعبئة: 25 كجم



**REPOX 100®**  
مونة للصق الرخام والجرانيت مصنوعة من الأيبوكسي

خلطة لاصق أيبوكسية جاهزة، ذات أساس من الراتنج الأيبوكسي، ثنائية المركب تتمتع بمواصفات المقاومة العالية للتشقاق، مقاومة للمواد الكيميائية والكتيريا، سهلة التطبيق، يمكن تنظيفها بالماء، تم التقليل من مواصفاتها في الانزلاق، يمكن العمل عليها لفترة طويلة.  
رمز المنتج: 13005 التغليف: 5,20 كجم



**AKRILAN® 200**  
معجون جاهز وشديد المرونة للصق البلاط

لاصق سيراميك من نوع المعجون، ذو أساس أكريليكي مشتمت، عال الأداء، جاهز للاستعمال، تم التقليل من خواص الانزلاق فيه، يمكن العمل عليه لفترة طويلة.  
رمز المنتج: 5 كجم: 12005، 15 كجم: 12015



**ADHERA®**  
البطانة الرابطة للمنتجات اللاصقة

بطانة لزجة عالية القدرة على الالتصاق، ذات أساس أكريليكي مشتمت، أحادية المركب، تطلق على الأسطح العامودية وأسطح الزجاج وعلى السيراميك وقيل القيام بعملية التنظيف لزيادة القدرة على الالتصاق ولمعادلة قدرة السطح على الامتصاص.  
رمز المنتج: 1 كجم: 31301، 3 كجم: 31303، 5 كجم: 31305



المنتجات	مجالات الاستعمال	
	مواد تغليف	أماكن التطبيق
البلاط، السيراميك	●	●
سيراميك الجرانيت-حجم صغير ومتوسط	●	●
سيراميك الجرانيت-حجم كبير ومتوسط	○	●
جرانيت طبيعي	○	●
الرخام	○	●
فسيفساء زجاجية	●	●
أحجار طبيعية	○	●
تيراكوتا	○	●
طوب رقيق	○	●
المناطق المبللة (المراحيض، الحمامات، المطابخ)	●	●
أسقف الشرفات، البلوكات	○	●
حمام وساونا تركي	○	●
مسيح حراري	○	●
حوض سباحة	○	●
خزان مياه شرب	○	●
مرآب داخلي	●	●
الأرضيات المعرضة لحركة كثيفة للمشاة الأماكن التجارية والصناعية)	○	●
واجهات خارجية	○	●
الحدائق والمنزهات	○	●
سطح	○	●
الأماكن التي يجب أن تجهز للاستخدام في خلال 24 ساعة	○	●
جص ذو أساس أسمنتي	●	●
حجر ذو أساس أسمنتي	●	●
أسمنت خام	○	●
خشب أسمنتي مضغوط	○	●
أنظمة تدفئة أرضية	○	●
اللوحة الجصية	○	●
خشب	○	●
زجاج ليفي ، بي في سي	○	●
معادن	○	●
مطلي (فوق الجص)	○	●
على السيراميك	○	●

● مناسب ○ مناسب جدا

حشوات الدرز السيراميكية

FIXA®

حقيق مرن للبلاط (6-1 مم)

حشوة درز مرنة ذات أساس أسمنتي، عالية الأداء، أحادية المركب، سهلة العمل والتشكيل، تشكل أسطح خالية من البروزات تستعمل في الدرز 6-1 ملم، تم التقليل من امتصاصها للماء ، ومقاومة للتآكل

رمز المنتج: 1 كجم: 20201 ، 5 كجم: 20205 ، 10 كجم: 20210 ، 20 كجم: 20220



FIXA®

حقيق بلاط (6-1 مم)

عبارة عن حقيق بلاط سهل الاستخدام يتكون من عنصر واحد وهو الأسمنت ويتميز بالأداء العالي الذي يعطيك سطحاً أملساً ويتم استخدامه في الفتحات المتصلة بسمك 1 إلى 6 مم.

رمز المنتج: 5 كجم: 20105 ، 10 كجم: 20110 ، 20 كجم: 20120





## FLEXSIL® مواد حشو الفواصل المرنة مع إضافة السيليكون (6-1 ملم)

حشوة الفواصل هي حشوة مركبة على الأسمنت، مع إضافة السيليكون، مقاومة لتكون العفن الفطريات، أحادية الصيغة، تستخدم في الفواصل 6-1 ملم، مرنة، وتم تخفيض قابلية امتصاصها للماء، ومقاومة للاحتكاك والتآكل.

رمز المنتج: 1 كجم: 20401، 5 كجم: 20405،  
10 كجم: 20410، 20 كجم: 20420



## FIXA® حقيين مرن للبلاط (20-6 مم)

حشوة درز مرنة ذات أساس اسمنتي، عالية الجودة، أحادية المركب، سهلة العمل والتشكيل، تستعمل في الدرز 6-20 ملم، مرنة ومقاومتها عالية للتشقق، تم التقليل من امتصاصها للماء، مقاومة للتآكل ومرنة.

رمز المنتج: 1 كجم: 20301، 5 كجم: 20305،  
10 كجم: 20310، 20 كجم: 20320



## FIXA® منظف ملاط البلاط

عبارة عن مادة تنظيف سائلة تحتوي على مواد حامضية تستخدم لإزالة البقع والأوساخ المترسكة لملاط وفي فواصل مواد الطلاء.

رمز المنتج: 100500 التغليف: 500 ml



## REPOX® 200 حقيين بلاط مصنوع من الإيبوكسي

عبارة عن حقيين بلاط جاهز وسهل الاستخدام مصنوع من راتنج الإيبوكسي ويتكون من عنصرين، ويقاوم الكيماويات والبكتريا، ويتميز بقوة الشد العالية ويمكن مسحه بالماء.

رمز المنتج: 22005 التغليف: 5,20 كجم



## FIXA® مزيل البقع

عبارة عن مادة تنظيف سائلة تحتوي على قواعد وتستخدم لإزالة البقع مثل الزيت والقهوة والشاي من على أسطح الطلاء.

رمز المنتج: 110001 التغليف: 1 لتر



## FIXA® مزيل الأسمنت

عبارة عن مادة تنظيف سائلة تحتوي على مواد حامضية تستخدم لإزالة المون الأسمنتيّة والدهانات والجير والرواسب وترسبات الملاط الناتج عن أسطح مواد الطلاء المقاومة للأحماض.

رمز المنتج: 110000 التغليف: 1 لتر



## جدول استعمال منتجات حشوات الدرز السيراميكية

حقيين FIXA للبلاط (6-1 مم)	حقيين FIXA مرن للبلاط (6-1 مم)	حقيين FIXA مرن للبلاط (20-6 مم)	مواد FLEXSIL حشو الفواصل، المرن مع إضافة السيليكون (6-1 ملم)	حقيين REPOX200 بلاط مصنوع من الإيبوكسي	المنتجات	مجالات الاستعمال	
						مواد التغطية	مجالات الاستخدام
●	●	●	●	●	البلاط، السيراميك	●	
	●	●	●	●	سيراميك الجرانيت - حجم صغير ومتوسط	●	
	●	●	●	●	سيراميك الجرانيت - حجم كبير ومتوسط	●	
	●	●	●	●	جرانيت طبيعي	●	
	●	●	●	●	الرخام	●	
○	●	●	●	●	فسيفساء زجاجية	○	
	●	●	●	●	أحجار طبيعية	●	
		●	●	●	تيراكوتا	●	
		●	●	●	طوب رقيق	●	
●	●	●	○	●	المناطق التي لا تتطلب دهانات خاصة	●	
○	●	●	●	●	المناطق المبللة (المراحيض، الحمامات، المطابخ)	○	
	●	●	●	●	أسقف الشركات والبلكنات	●	
		●	○	●	الواجهات الخارجية (المعرضة لتغيرات درجة الحرارة)	○	
		●	●	●	الحدائق والمنزهات	●	
			●	●	المناطق التي يتم تنظيفها بشكل متكرر بالمنظفات	●	
		●	●	●	حمام وساونا تركي	●	
		●	●	●	حوض حراري، ينبوع حار	●	
		●	●	●	حوض سباحة	●	
	●	●	●	●	خزان مياه شرب	●	
		●	●	●	السطح المعرض لمرور كثيف	●	
			●	●	منشآت الأغذية	●	
			●	●	المستشفيات، المعامل	●	

● مناسب جداً ○ مناسب

## جدول ألوان ملاط البلاط

بالإيبوكسي	بالأسمنت	الألوان	
		01 أبيض	10 رمادي فاتح
✓	✓	11 رمادي	
	✓	12 رمادي داكن	
✓	✓	40 بيج	
	✓	41 بني فاتح	
	✓	42 بني شوكلاتة	
	✓	44 بني داكن	
	✓	45 بيج معدني	
	✓	46 بيج سلجوقي	
	✓	47 بيج عثماني	
	✓	48 بيج رملي	
	✓	70 عاجي	
	✓	74 بني نيري	
	✓	75 بني ماروني	
	✓	95 أنتراسيت	
✓	✓	99 أسود	

يجوز وجود اختلاف لوني بين ألوان الكاتالوج المطبوع وألوان المنتج الحقيقي. وللطباعة تم اختيار الألوان الأقرب إلى لون المنتج.

3	3	3	3	3	3	4	4	4	4	4	عرض الفاصل(مم)	
6	6	8	9	9	9	6	6	8	9	9	عمق الفاصل(مم)	
5x5	10x10	20x20	20x25	33x33	40x40	20x20	20x25	33x33	40x40	33x60	60x60	أبعاد البلاطة(سم)
1330	660	440	450	300	250	440	400	360	330	310	220	الاستهلاك-ذو أساس أسمنتي (جم)
1225	610	410	415	280	230	410	370	330	305	290	205	الاستهلاك- ذو أساس ايبوكسي (جم)
5	5	5	5	5	6	6	6	6	7	7	10	عرض الفاصل(مم)
8	9	9	9	12	8	9	12	12	9	12	12	عمق الفاصل(مم)
20x20	33x33	40x40	33x60	60x60	40x40	33x60	60x60	60x120	40x40	60x60	60x120	أبعاد البلاطة(سم)
740	500	410	390	370	440	470	440	330	580	520	550	الاستهلاك-ذو أساس أسمنتي (جم)
680	465	380	360	340	410	430	410	305	535	475	510	الاستهلاك- ذو أساس ايبوكسي (جم)

## الاصقات التقنية



### POLYMER A® MS 950

#### لاصق مرن متعدد الأغراض ذو أساس بوليميري

ماستيك ولاصق حشو درز للبناء، هجين، ذو أساس بوليميري، أحادي رمز المنتج: 290 المركب، مرن، لا يحتوي على مذيب أو ايسوسينات.

مل: 80950، 600 مل: 81950



### AQUAMER® MSX 955

#### لاصق مرن متعدد الأغراض ذو أساس بوليميري

ماستيك ولاصق حشو درز للبناء، هجين، ذو أساس بوليميري، أحادي رمز المنتج: 290 المركب، مرن، لا يحتوي على مذيب أو ايسوسينات.

مل: 80955، 600 مل: 81955



### RAPIDO® HIGH TACK

#### لاصق سريع التصلب ذو أساس بوليميري

سريع المعالجة، أحادي المركب، ذو أساس بوليميري، صلب ومرن، خالي من المذيبات والايوسانات، يتميز باللصق القوي من أول التصاق.

رمز المنتج: 290 مل: 80951، 600 مل: 81951



### POLYMER A® MS 953

#### لاصق شفاف ذو أساس بوليميري

ماستيك ولاصق حشو هجين، ذو أساس بوليميري، شفاف، أحادي المركب، مرن، لا يحتوي على مذيب و ايسوسينات.

رمز المنتج: 80953 التغليف: 290 مل



### EPDM BOND

#### لاصق ذو أساس سيليكوني معادل

هو لاصق ذو أساس سيليكوني مرن، خالي من المذيبات والايوسينات، أحادي العنصر، يستخدم في لصق أغشية الترابط والأغلفة.

رمز المنتج: 81952 التغليف: 600 مل



### POLAN® 975

#### لاصق للخشب والمواد البحرية ذو أساس بولي أوريتان

لاصق للخشب والمواد اللاصقة البحرية، ذو أساس بوليميري، وأحادي المركب، ومتعدد الأغراض.

رمز المنتج: 80975 التغليف: 600 مل





لكيماويات الإنشاء

## FIXA YAPI KİMYASALLARI SAN. ve TİC. LTD. ŞTİ.

### المقر الرئيسي

Beylikdüzü Org. San. Bölgesi  
Bakır ve Pirinç San. Sit.  
Mustafa Kurdoğlu Cd. No:14  
Beylikdüzü - İSTANBUL / TÜRKİYE  
T: +90 212 690 92 92 (pbx)  
F: +90 212 428 62 85

### مصنع إسطنبول

Firuzköy Mahallesi Aziz Cd. No:16  
Avcılar - İSTANBUL / TÜRKİYE  
T: +90 212 428 62 83 (pbx)  
F: +90 212 428 62 86

### مصنع أدانا


Hacı Sabancı Org. San. Bölgesi  
Süleyman Demirel Bulvarı No:30  
Yüreğir - ADANA / TÜRKİYE  
T: +90 322 394 42 42 (pbx)  
F: +90 322 394 42 65


### مصنع أنقرة

Başkent Org. San. Bölgesi  
19. Cadde No: 74 Malıköy  
Temelli - ANKARA / TÜRKİYE  
T: +90 312 640 16 61 (pbx)  
F: +90 312 640 16 76

 /fixayapikimyasallari

 @fixayapi

 fixa\_yapi\_kimyasallari

 Fixa Yapı Kimyasalları



 info@fixa.com.tr

 www.fixa.com.tr