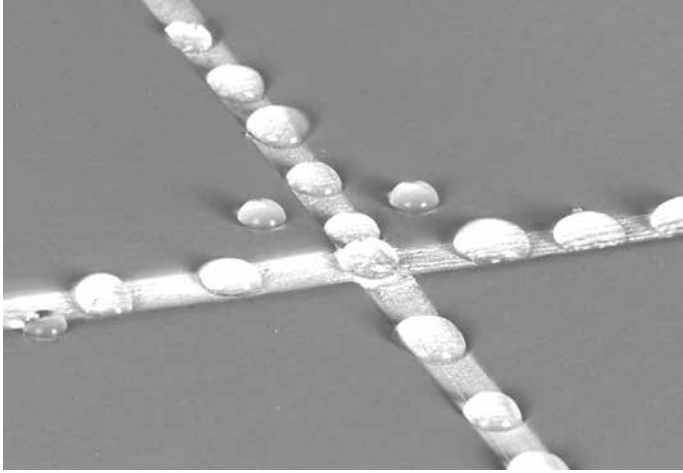


## İZO-CERA® Renksiz Yüzey Koruyucu ve Su İtici



ÇŞB Malzeme Yeni Poz No: 10.300.1152

Bayındırlık Eski Poz No: 04.555/02

Ürün Kodu: 1 kg: 65101, 20 kg: 65120

Kalite Sınıfı ve Belgeleri



EN 1504-2



### Tanımı:

Uygulandıktan sonra yüzeyin altına nüfuz ederek, suyun içeri girmesini engelleyen **silikon** esaslı, **renksiz yüzey koruyucu** ve **su itici** malzemedir. Su bazlıdır, solvent içermez.

### Kullanım Alanları:

- İç ve dış cephelerde, tercihen dikey yüzeylerde,
- Seramik, fayans, cam mozaik gibi kaplama malzemelerinin ara derzlerinde su iticilik sağlanmasında,
- Balkon, teras gibi dış alanlarda,
- Banyo, mutfak gibi ıslak hacimlerde,
- Beton, siva, kayrak taşı gibi orta düzeyde emici yüzeylerde,
- Tuğla, gazbeton, traverten, doğaltaş gibi emici yüzeylerde,
- Eski eserlerin hava şartlarına karşı korunmasında ve restorasyonunda kullanılır.

### Avantajları:

- Fırça ile kolayca uygulanır.
- Solvent içermediği için iç mekânlarda banyo, mutfak gibi ıslak hacimlerde güvenle kullanılabilir.
- İçerdiği silikon sayesinde suyu iterek yüzeyin kuru ve temiz kalmasını sağlar.
- Şeffaftır, görünümün değişmemesi istenilen yüzeylerde ideal bir malzemedir.
- Yüzeğe çok iyi nüfuz eder, yüzeyde tabaka oluşturmaz.
- Yüzeyin nefes almasını engellemez.
- Alkali ve UV dayanımlıdır.
- Duvarların kuru kalmasını sağlayarak, ısı kaybını azaltır.

### Yüzeyin Hazırlanması:

- Uygulama yüzeyi toz, yağ, katran, zift, boya, silikon, kür malzemesi, deterjan ve kalıp yağları gibi yapışmayı önleyici maddelerden temizlenmiş olmalıdır.
- Geniş çatlaklar mutlaka tamir edilmeli ve uygulamadan önce kurutulmalıdır.

### Karışım:

İZO-CERA uygulamadan önce mutlaka çalkalanmalıdır.

### Uygulama Bilgileri:

- Fırça ile en az iki kat uygulanmalıdır. Malzeme yüzey tarafından emilir emilmez su iticilik başlar. Bu esnada duvar nefes alma özelliğini yitirmez ve dış görünüşü değişmez.

- İkinci katın uygulaması yaş üstü yaş yöntemi ile birinci kat tam kurumadan yapılır.
- Uygulama öncesi hasar görmüş derzler tamir edilip, derz dolguları yenilenmelidir. Uygulama sonrasında parlak yüzeylere taşan malzeme ıslak bezle silinmelidir.

### Tüketim:

200 - 700 g/m<sup>2</sup> (Çok su emici yüzeylerde tüketim artabilir.)

### Dikkat:

- +5°C'nin altında ve +35°C'nin üzerindeki sıcaklıklarda uygulamadan kaçınınız.
- Donmuş, 24 saat içerisinde donma riski olan veya direkt güneşe ve rüzgâra açık alanlarda uygulamadan kaçınınız.
- İZO-CERA, boya üzerinde, toprak altında ve basınçlı su altında kullanılmaya elverişli bir ürün değildir.
- Metal, cam gibi yüzeyler ile temas ettirmeyiniz. Kalıcı bir lekelenmeye sebep olabilir.
- Ürüne haricen su, solvent vb herhangi bir madde katmayınız.
- Nemli ve ıslak yüzeylerde uygulama yapılmaz.

### Ambalaj:

1 kg ve 20 kg'lık plastik bidonlarda

### Raf Ömrü:

Ağız açılmamış ambalajında 12 ay süre ile saklanabilir. Kullanım öncesi iyice çalkalayınız. Donmaya karşı koruyunuz.

### Sağlık ve Emniyet:

Tüm kimyasal ürünlerde olduğu gibi kullanma ve depolama sırasında gıda ürünleri, deri, göz ve ağızla temas ettirilmemelidir. Uygulama esnasında, iş ve işçi sağlığı kurallarına uygun iş elbisesi, koruyucu eldiven, gözlük ve maske kullanılmalıdır. Kaza ile yutulduğunda doktora başvurunuz. Deri ile temasta

### Teknik Özellikleri

Görünüş	: Beyaz renkli sıvı
Sıvı Yoğunluk	: ~ 1,00 kg/lit
Uygulama Sıcaklığı	: +5°C ile +35°C arası
Kuruma Süresi	: 24 saat
Servis Sıcaklığı	: -20°C / +80°C

Ürünler için verilen uygulama talimatları ve teknik değerler, 23±2°C sıcaklık ve %50±5 bağıl nemli ortam koşullarında, uluslararası standartlara göre yaptığımız testler ve tecrübelerimiz doğrultusunda elde edilmiştir. Ortam koşullarına bağlı olarak bu değerler değişebilir. Yüksek sıcaklıklarda süreleri kısaldır, düşük sıcaklıklarda uzatır.